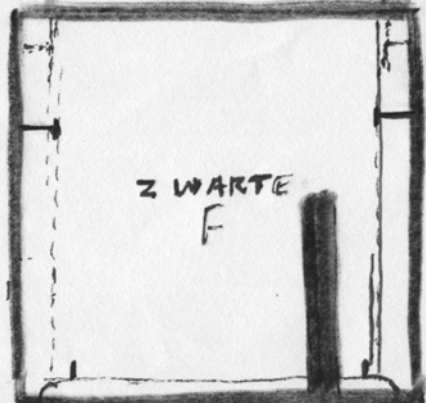
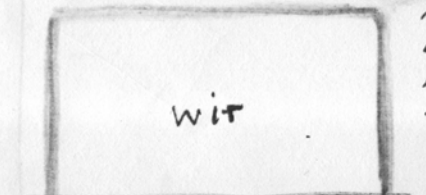


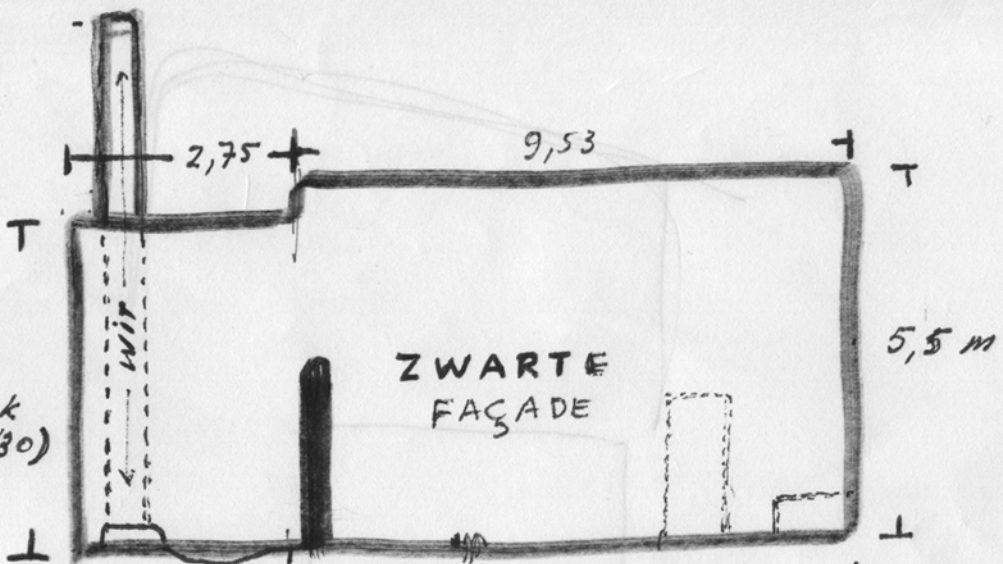
MUUR VAN HET NIETS

Afhankelijk van de dikte

van de buiten-
muren wordt
de hoogte v.d.
niets als volgt
berekend: BASIS X 1,618
H: 7



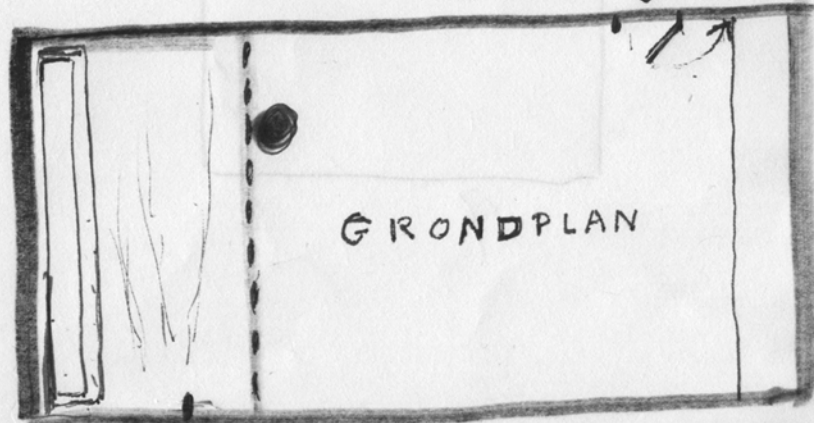
5,5



$$5,5 \times 1,618 = 8,899 +$$

$$(8,899 - 5,5) = 3,390$$

$$\text{TOT} = \underline{12,28 \text{ m}}$$



IN SAMENWERKING MET PATRICK LEFEBURE & [redacted] (Architecten)

PROJECT
KAPEL
VAN HET
NIETS
TH. DE C.
GENT
2005
PAUL VAN EYGHEN