

MAISON GUIETTE

LE CORBUSIER'S ANTWERP 'MACHINE FOR LIVING IN'

Production

VAi (Flanders Architecture Institute), Antwerp

Curator

Wim Luyckx, VAI (Flanders Architecture Institute), Antwerp

Archive

VAi (Flanders Architecture Institute), Antwerp

Translation and copyediting

Irene Schaudies, ACHAA, Antwerp

Second edition

2023-2024

First edition

2015

MAISON GUIETTE

LE CORBUSIER'S ANTWERP 'MACHINE FOR LIVING IN'



**Ontwerptekening voor een salon voor een ambassade op
de *Exposition Internationale des Arts Décoratifs* van 1925 te
Parijs**

Een ontwerp van Rapin in heersende art-deco-stijl, de beeldtaal
waartegen Le Corbusier zich radicaal verzette

**Design for the drawing room of an embassy for the 1925
Exposition Internationale des Arts Décoratifs in Paris**

A design by Rapin in the predominant Art Deco style, a formal
language that Le Corbusier radically opposed

Henri Rapin

April, 1925
L'Illustration, Paris



**Foto van het Pavillon de l'Esprit Nouveau op de Exposition
Internationale des Arts Décoratifs van 1925 te Parijs**

Exterieur - *L'Esprit Nouveau* is een tijdschrift over kunst, literatuur
en wetenschappen - Medeoprichter Le Corbusier presenteert er zijn
vernieuwende ideeën rond architectuur

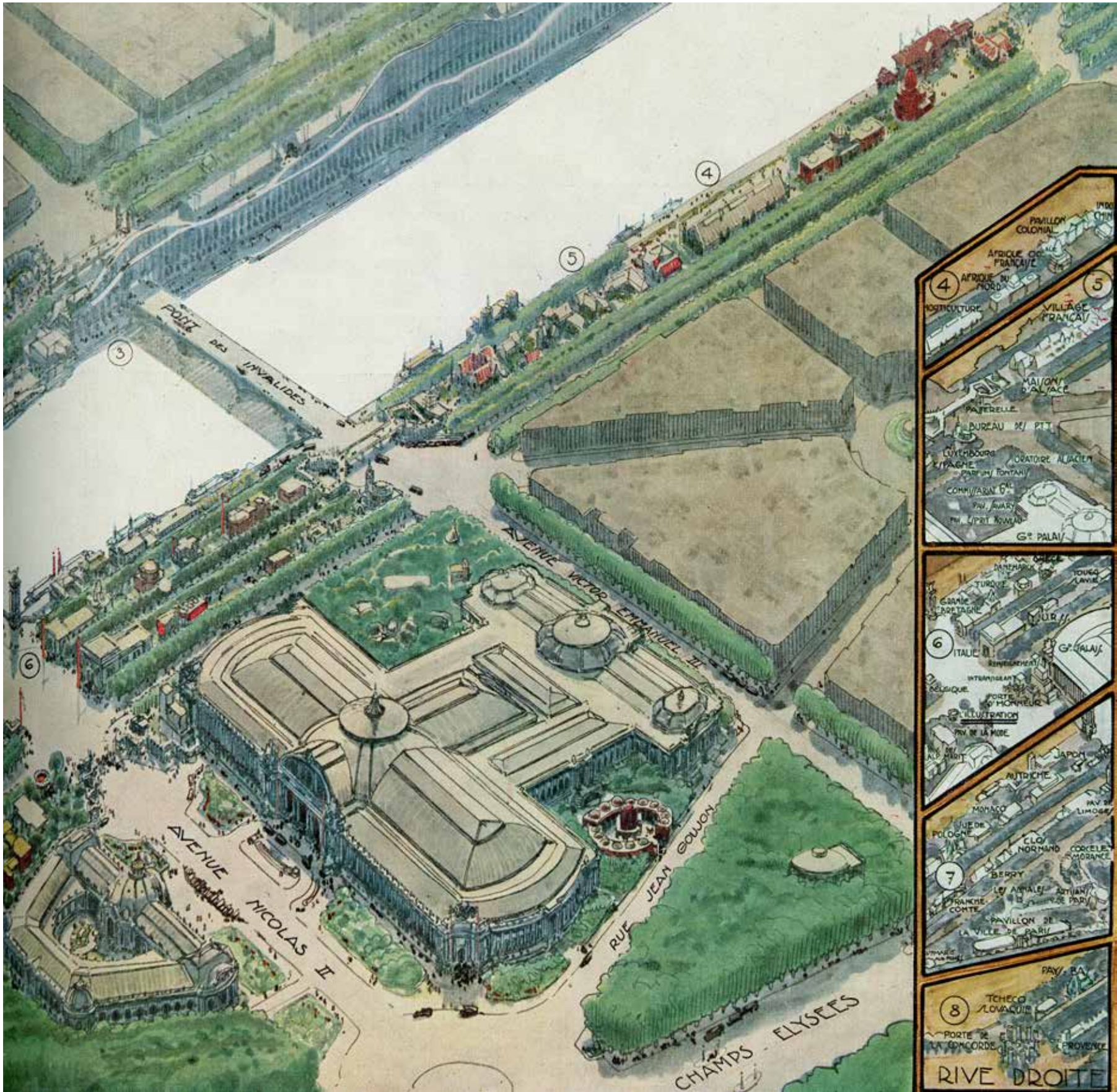
**Photo of the Pavillon de l'Esprit Nouveau at the 1925
Exposition Internationale des Arts Décoratifs in Paris**

Exterior - *L'Esprit Nouveau* is a magazine on art, literature and
science - For co-founder Le Corbusier, this is the ideal vehicle for
publishing his innovative architectural ideas



Foto van het Pavillon de l'Esprit Nouveau op Exposition Internationale des Arts Décoratifs van 1925 te Parijs
Interieur - Het paviljoen is een eerste concrete samenvatting van Le Corbusiers ideeën en de aanleiding om de opsmuk van de decoratieve kunsten volledig te negeren

Photo of the Pavillon de l'Esprit Nouveau at the 1925 Exposition Internationale des Arts Décoratifs in Paris
Interior - The pavilion is the first tangible synthesis of Le Corbusier's architectural ideas and provides him an occasion for ignoring the finery of the decorative arts



Algemeen plan van de Exposition Internationale des Arts Décoratifs van 1925 te Parijs

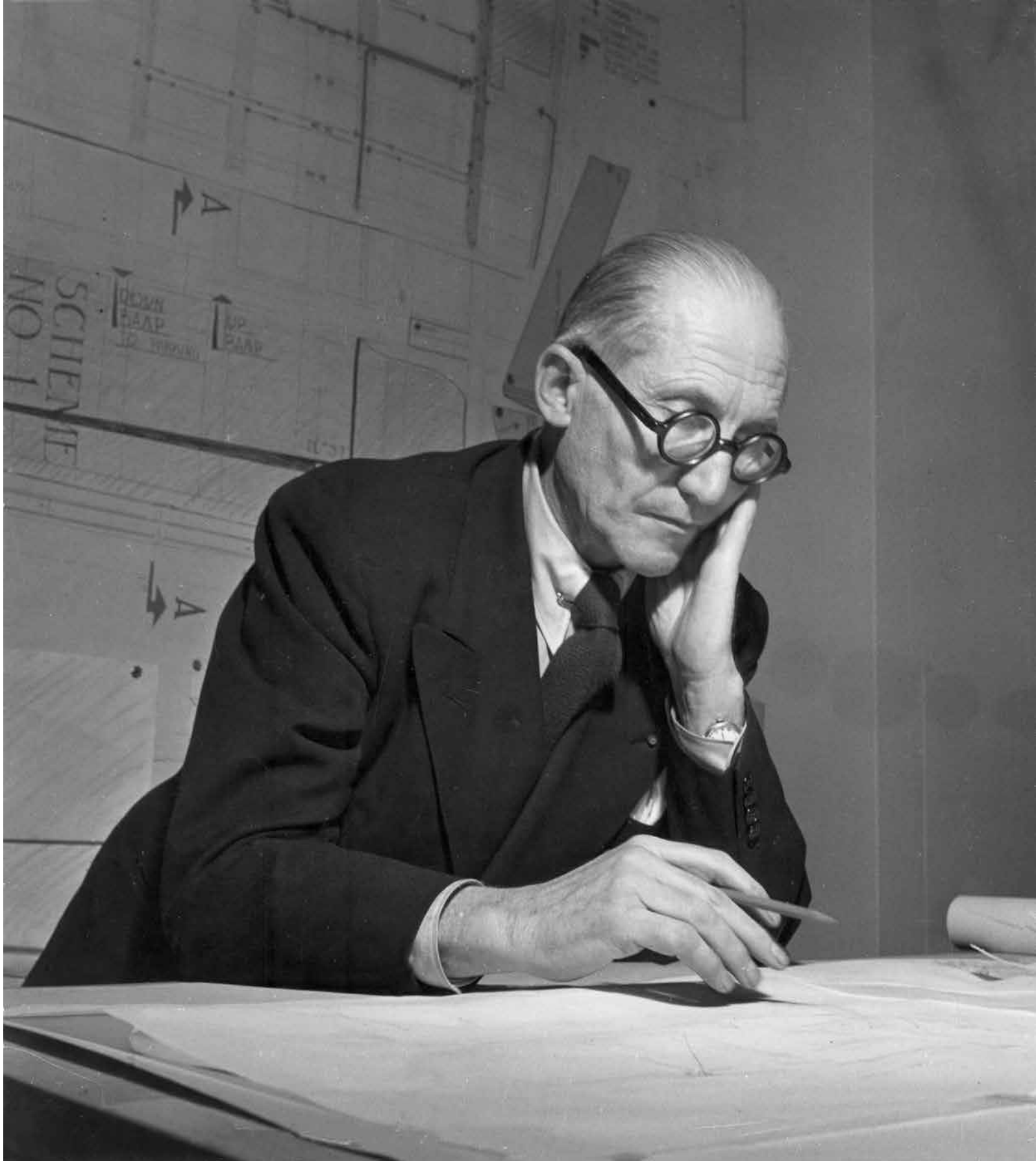
Het Pavillon de l'Esprit Nouveau situeert zich in zone 5, in de tuin ten noorden van het Grand Palais

General overview of the 1925 Exposition Internationale des Arts Décoratifs in Paris

The Pavillon de l'Esprit Nouveau is situated in zone 5, in the garden to the north of the Grand Palais

J.H. Lambert

June, 1925
L'Illustration, Paris



Portret van Le Corbusier (1887-1965)

Portret van de meest vereerde en de meest verguisde architect ter wereld - De foto werd genomen in New York tijdens de realisatie van het hoofdkwartier van de Verenigde Naties

Portrait of Le Corbusier (1887-1965)

Portrait of one of the most venerated and most maligned architects in the world - The picture was taken in New York during the construction of the United Nations Headquarters



Maquette Dom-ino

Geïnspireerd op het Dom-ino-principe van Le Corbusier, waarbij iets naar binnen geplaatste kolommen betonnen vloerplaten dragen en een vrij trapelement voor circulatie zorgt

Model Dom-ino

Model inspired by Le Corbusier's Dom-ino system, in which columns support concrete slabs and a freestanding stair element permits vertical circulation

Georges Baines

s.d.

Collection Flanders Architecture Institute - Collection of the Flemish Community,
Archives of Georges Baines, Antwerp

SOCIÉTÉ ANONYME DES ÉDITIONS DE L'ESPRIT NOUVEAU

H 1 - 6 - 27

L'ESPRIT NOUVEAU

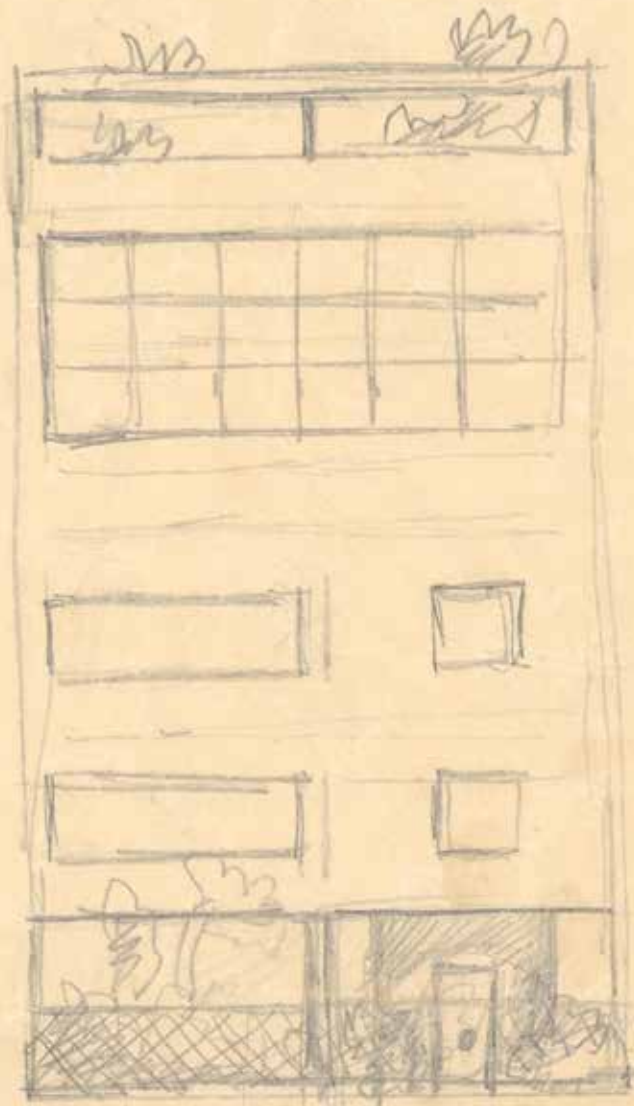
TÉLÉPHONES
ÉLYSÉES } 44-97
 } 40-88
 } 40-87

LE NUMÉRO FRANCE : 6 Fr. »
ÉTRANGER : 7 Fr. 50 »
ABONNEMENTS FRANCE : 70 Fr. »
ÉTRANGER : 80 Fr. »

REVUE INTERNATIONALE ILLUSTRÉE DE L'ACTIVITÉ CONTEMPORAINE

99, RUE D'ASTORG
PARIS (8^e)

Le



Schets woning Guiette

Als fervent lezer van het blad, vraagt Guiette Le Corbusier meteen na zijn bezoek aan het paviljoen voor hem een atelierwoning te realiseren - Eerste gevelschets van Le Corbusier op briefpapier van *L'Esprit Nouveau*

Sketch for Maison Guiette

As a staunch reader of the periodical, Guiette visited the pavilion and immediately asked Le Corbusier to design him a studio house - Initial sketch of the façade by Le Corbusier, drawn on *L'Esprit Nouveau* stationery

Le Corbusier

1925
Fondation Le Corbusier, Paris

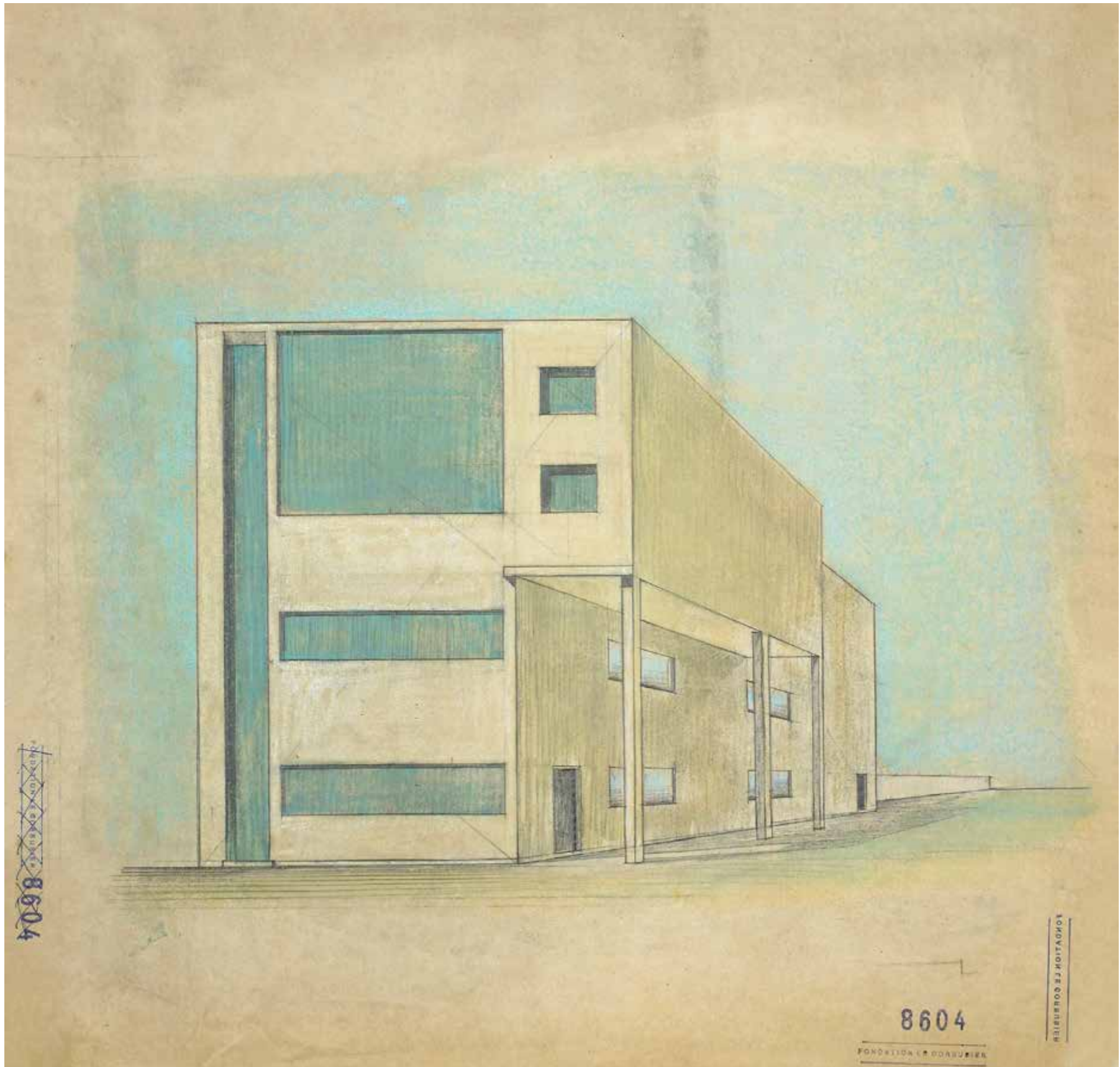


Portret van René Guiette (1893-1976)

Deze Franstalige Antwerpenaar en autodidact ontwikkelt zich tot schilder, tekenaar, kunstcriticus en fotograaf

Portrait of René Guiette (1893-1976)

This French-speaking Antwerp autodidact was a painter, draftsman, art critic and photographer



Voorontwerp woning Guiette

Voor- en zijgevel in het eerste voorontwerp van de *woning Guiette* -
De uitbouw voldoet niet aan de Antwerpse bouwvoorschriften

Preliminary drawing for Maison Guiette

Front and side façades in a preliminary drawing of *Maison Guiette* -
The extension did not comply with Antwerp building codes

Le Corbusier

1925

Fondation Le Corbusier, Paris



Voorontwerp woning Guiette

Achter- en zijgevel in het eerste voorontwerp van de woning Guiette -
De uitbouw voldoet niet aan de Antwerpse bouwvoorschriften

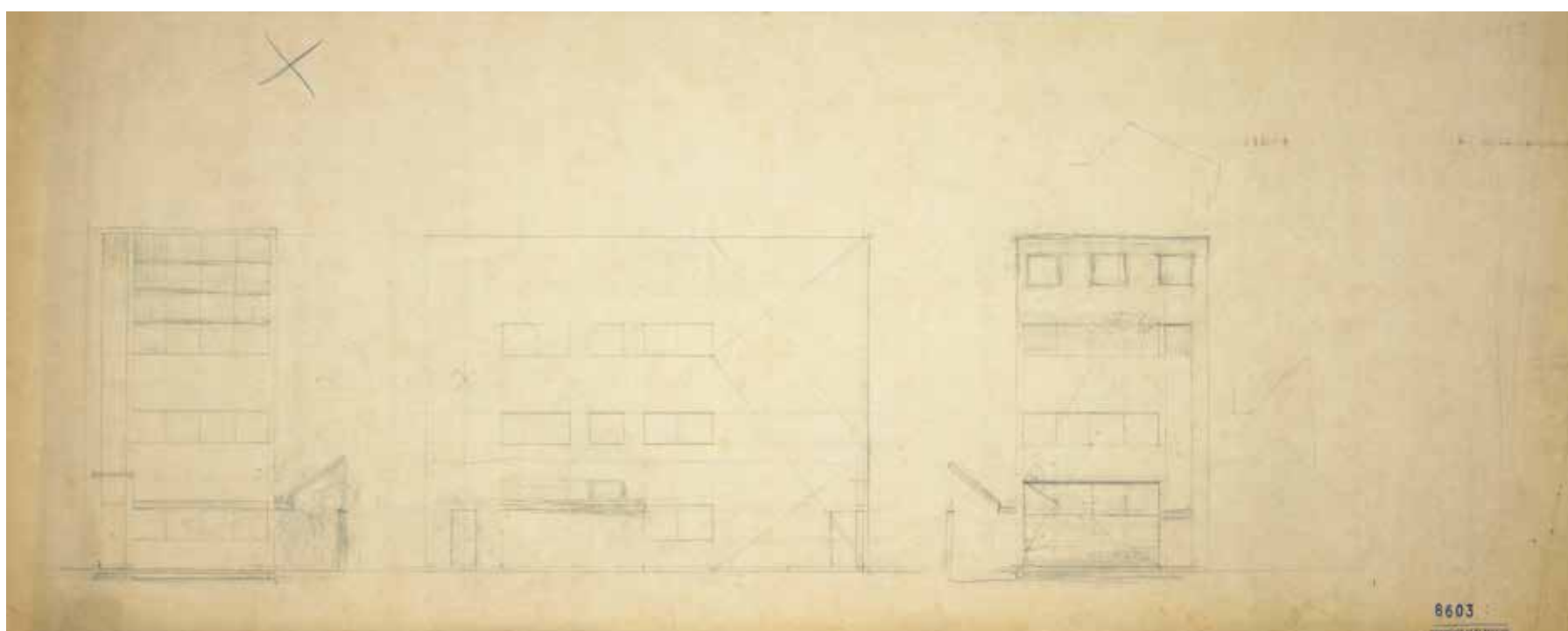
Preliminary drawing for Maison Guiette

Rear and side façades in a preliminary drawing of *Maison Guiette* -
The extension did not comply with Antwerp building codes

Le Corbusier

1925

Fondation Le Corbusier, Paris



Schets woning Guiette

Schets van de gevels in een eerste uitgewerkt ontwerp

Sketch for Maison Guiette

Sketch of the façades in the first design stage

Le Corbusier

1925

Fondation Le Corbusier, Paris



Schets woning Guiette

Schets voor de woonkamer - Sommige details zullen terugkomen in het definitieve ontwerp

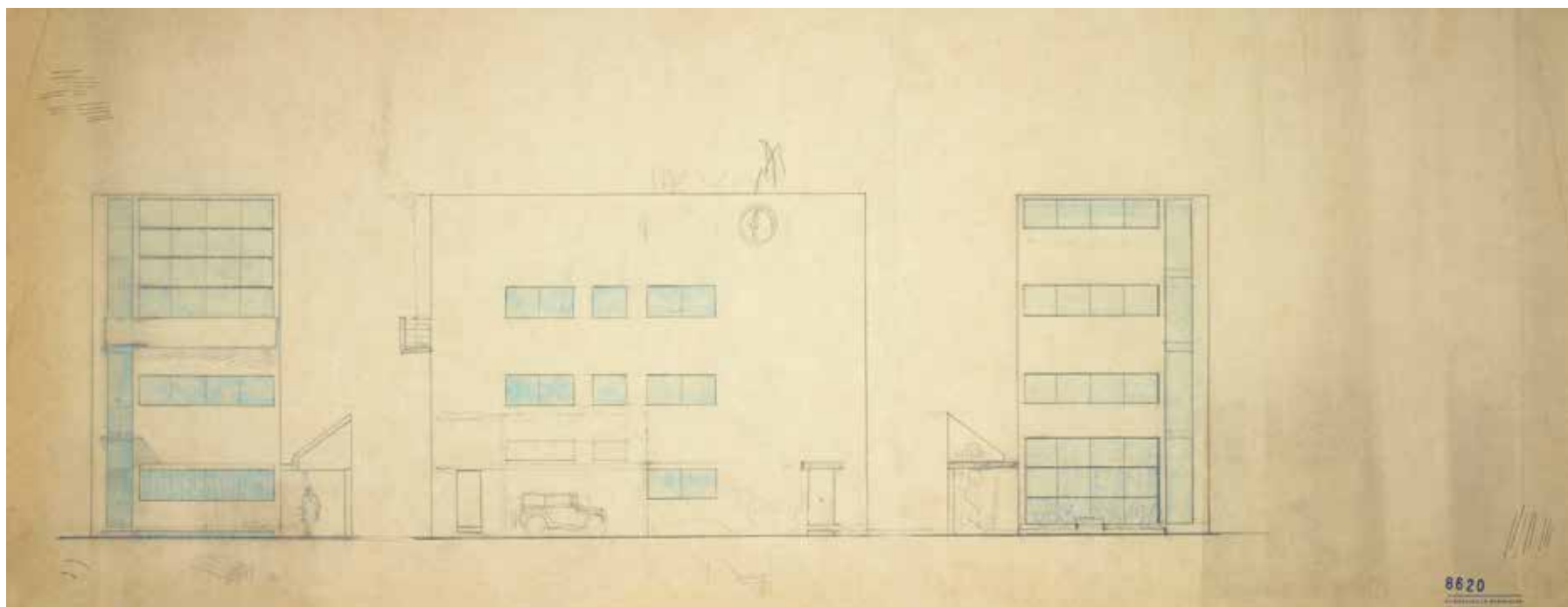
Sketch for Maison Guiette

Sketch of the living room - Some details will later appear in the final design

Le Corbusier

March, 1926

Fondation Le Corbusier, Paris



Tekening woning Guiette

Tekening van de gevels in een eerste uitgewerkt ontwerp

Drawing for Maison Guiette

Drawing of the façades in the first design stage

Le Corbusier

March, 1926

Fondation Le Corbusier, Paris



Tekening woning Guiette

Tekening met oker gekleurde gevels in het eerste uitgewerkt ontwerp

Drawing for Maison Guiette

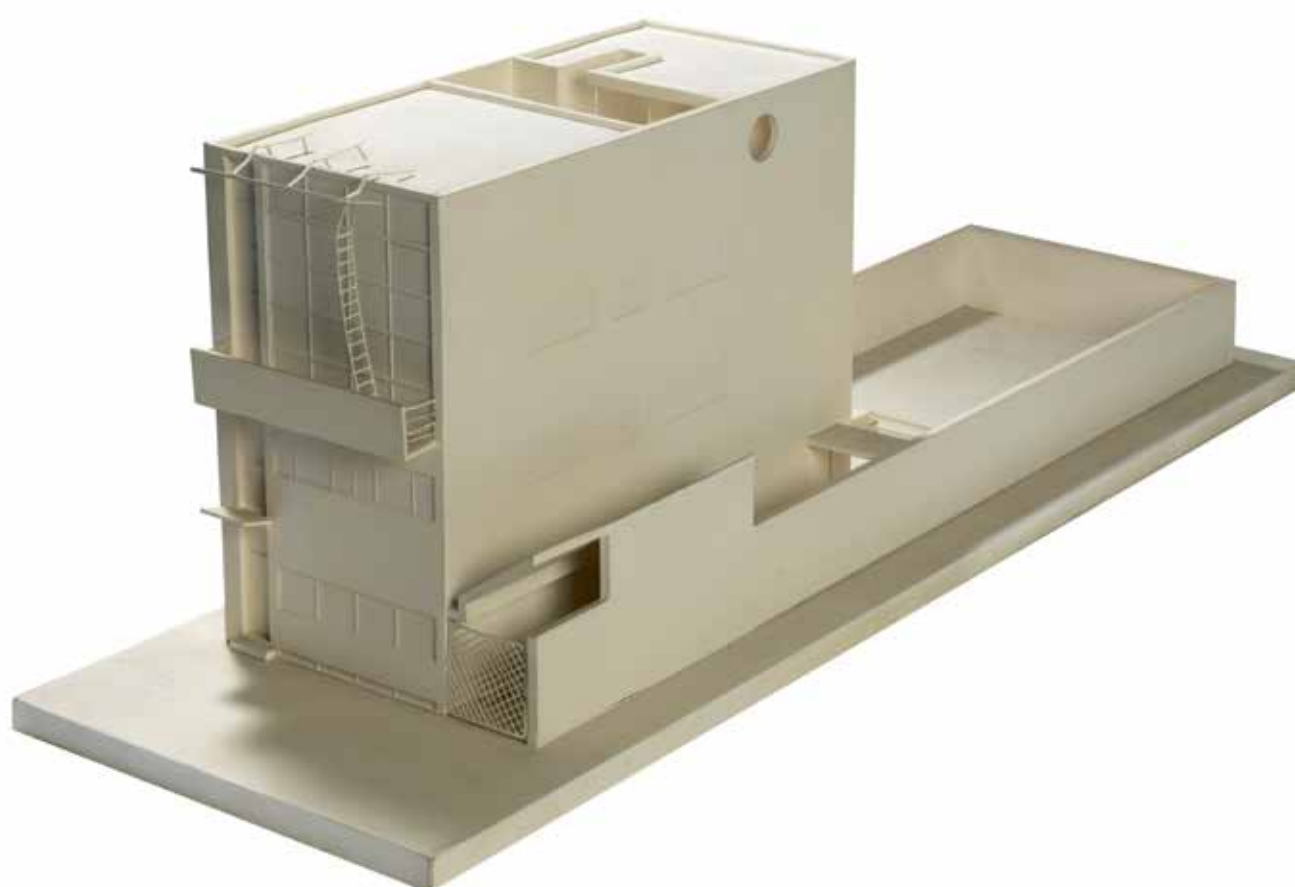
Drawing of ochre-coloured façades in the first design stage

Le Corbusier

March, 1926

Fondation Le Corbusier, Paris

Collection Flanders Architecture Institute - Collection of the Flemish Community,
Archives of Georges Baines, Antwerp



Maquette woning Guiette

Maquette naar Le Corbusier van een eerste uitgewerkt ontwerp

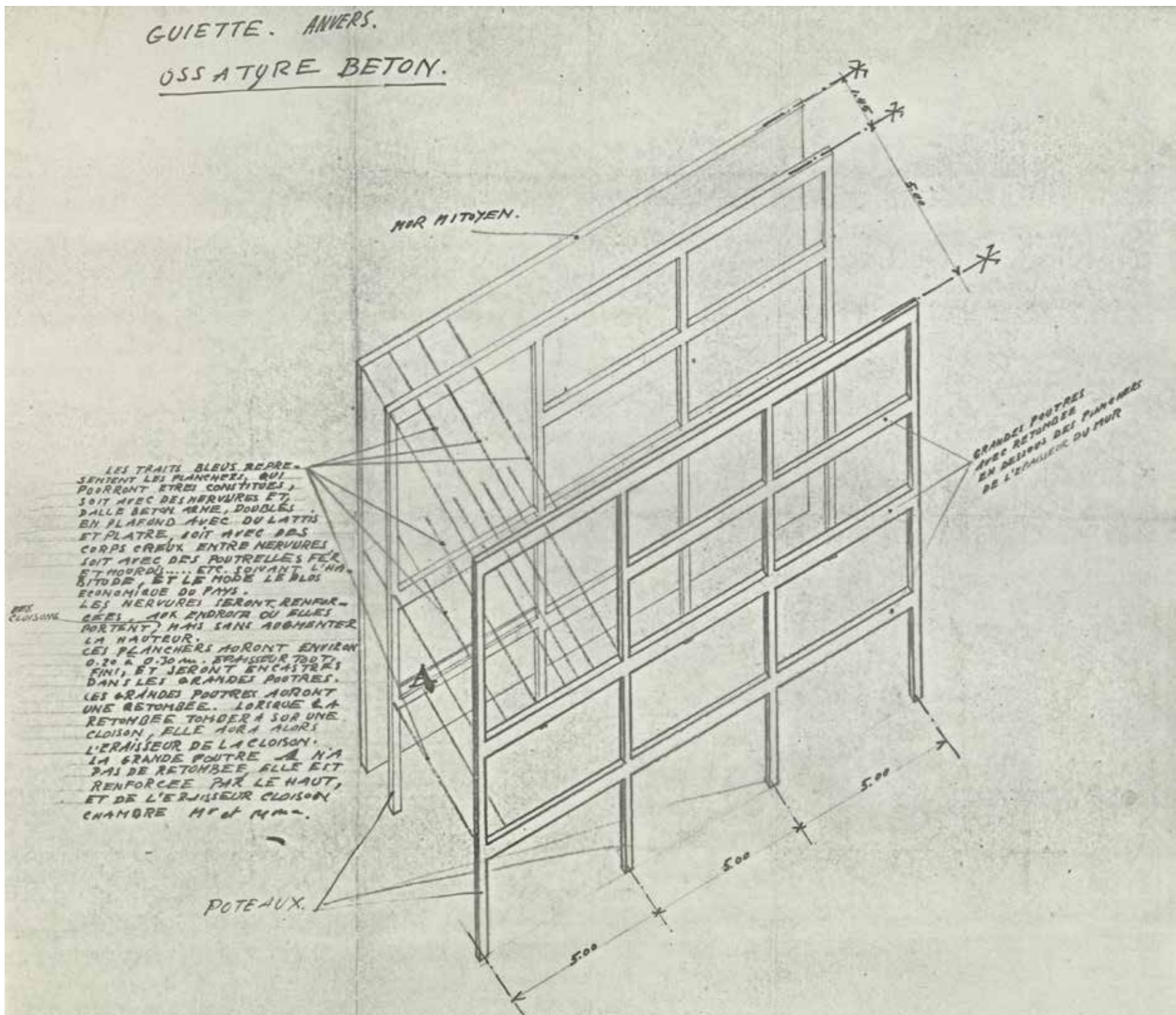
Model Maison Guiette

Model after Le Corbusier's initial design for *Maison Guiette*

Georges Baines

s.d.

Collection Flanders Architecture Institute - Collection of the Flemish Community,
Archives of Georges Baines, Antwerp



Isometrie woning Guiette

Isometrie van betonskelet - Deze tekening toont Le Corbusiers flexibiliteit om de bouwvoorschriften (dragende muur) te combineren met zijn ontwerpprincipes (pilotis)

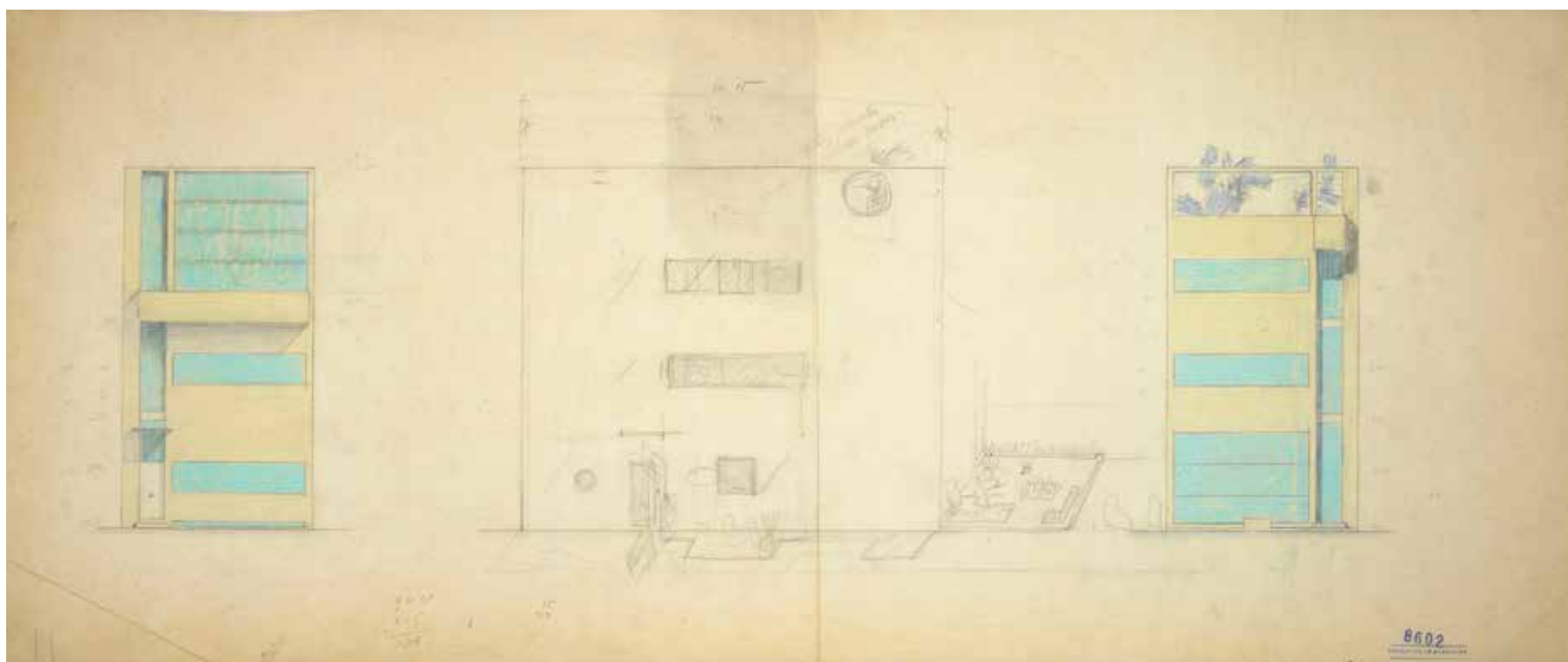
Isometric of Maison Guiette

Isometric of the concrete structure - This drawing shows Le Corbusier's flexibility in combining strict building codes (load-bearing wall) with his own design principles (pilotis)

Le Corbusier

March, 1926

Collection Flanders Architecture Institute - Collection of the Flemish Community, Archives of Georges Baines, Antwerp



Tekening woning Guiette

Tekening van de gevels in een tweede uitgewerkt ontwerp

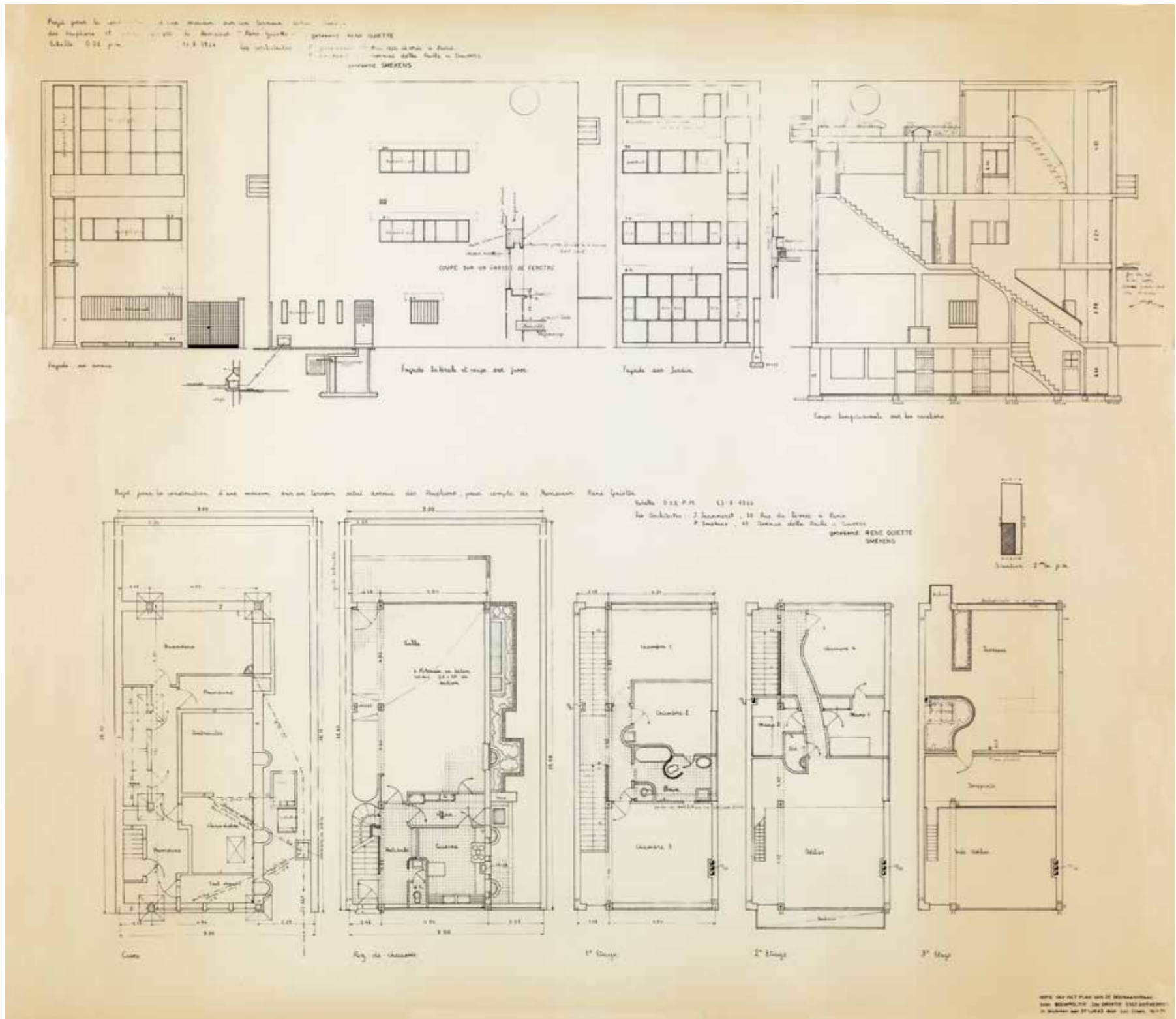
Drawing for Maison Guiette

Drawing of the façades in the second design stage

Le Corbusier

July, 1926

Fondation Le Corbusier, Paris



Grondplannen en gevelopstanden woning Guiette
 Grondplannen en gevelopstanden in het definitieve ontwerp - Voor de uitvoering van Le Corbusiers ontwerp gaat Guiette in zee met de Antwerpse architect Paul Smekens (1890-1983)

Floor plans and façades of Maison Guiette
 Floor plans and façades in the final design stage - For the execution of Le Corbusier's design, Guiette engaged Antwerp-based architect Paul Smekens (1890-1983)

Le Corbusier and Paul Smekens

August, 1926

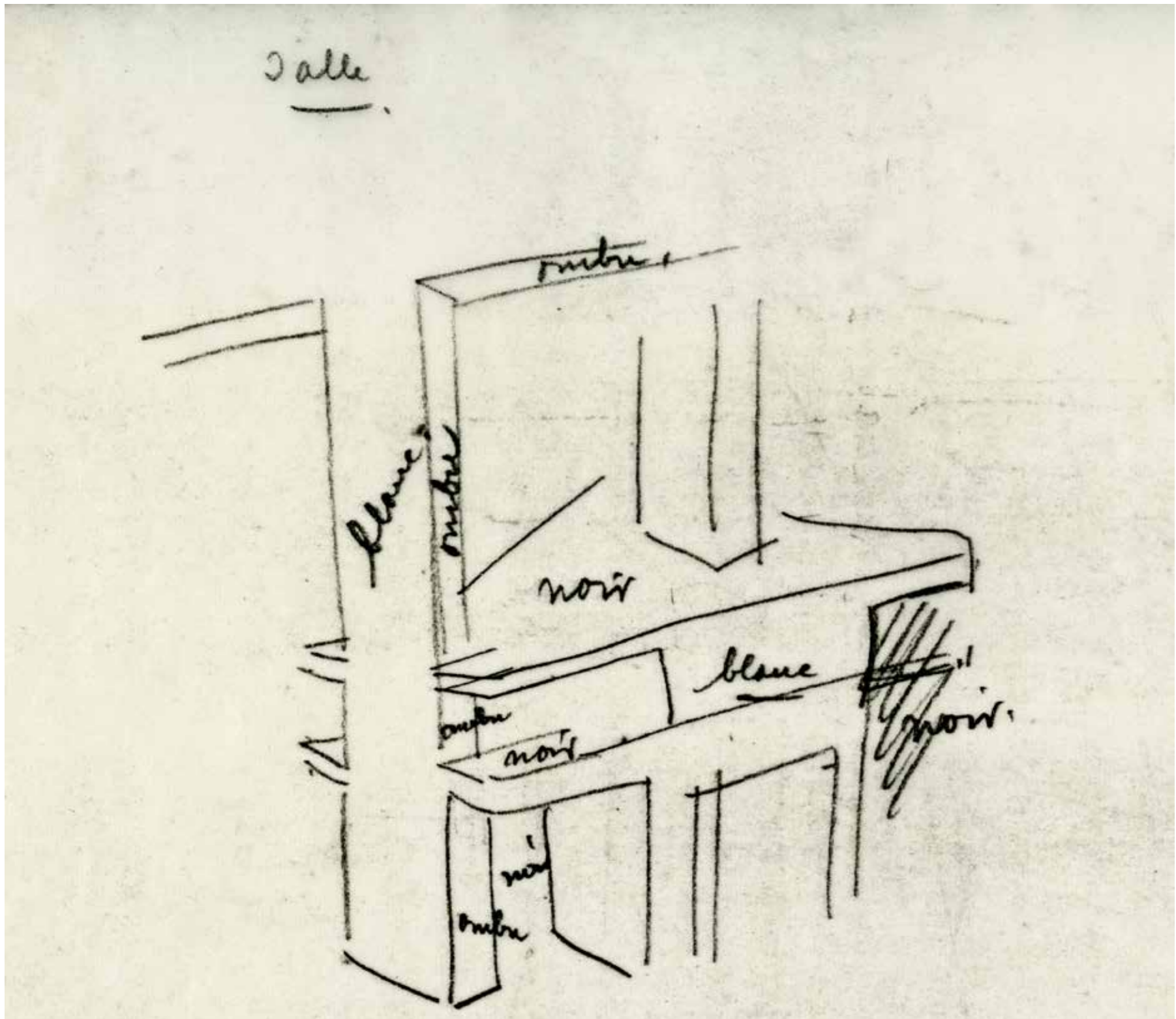


Portret van Paul Smekens (1890-1983)

Portret van de pragmatische modernist die art-deco-invloeden combineert met zijn lezing van het baksteenmodernisme

Portrait of Paul Smekens (1890-1983)

Smekens was a pragmatic modernist who combined Art Deco influences with his own interpretation of 'brick modernism'



Schets woning Guiette

Schets gemaakt om het kleurgebruik in de woning Guiette te registreren naar aanleiding van het plaatsbezoek van Le Corbusier

Sketch for Maison Guiette

Sketch documenting the colour scheme chosen by Le Corbusier during his visit to *Maison Guiette*

René Guiette

May, 1927

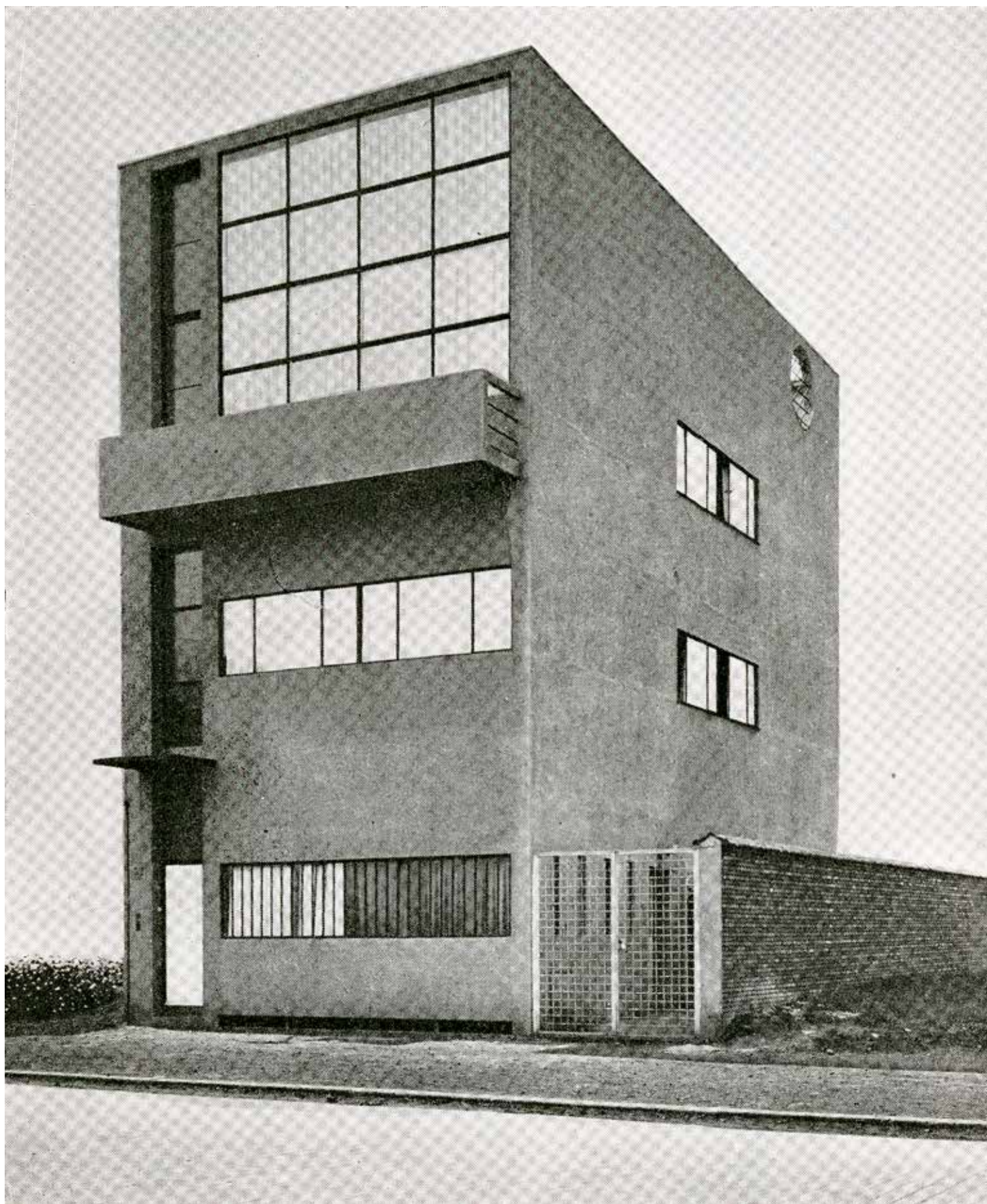


Foto woning Guiette

Voor- en zijgevel van de woning Guiette in de originele, grijze uitvoering met Granilis

Photo of Maison Guiette

Front and side façades of Maison Guiette in the original grey Granilis finish

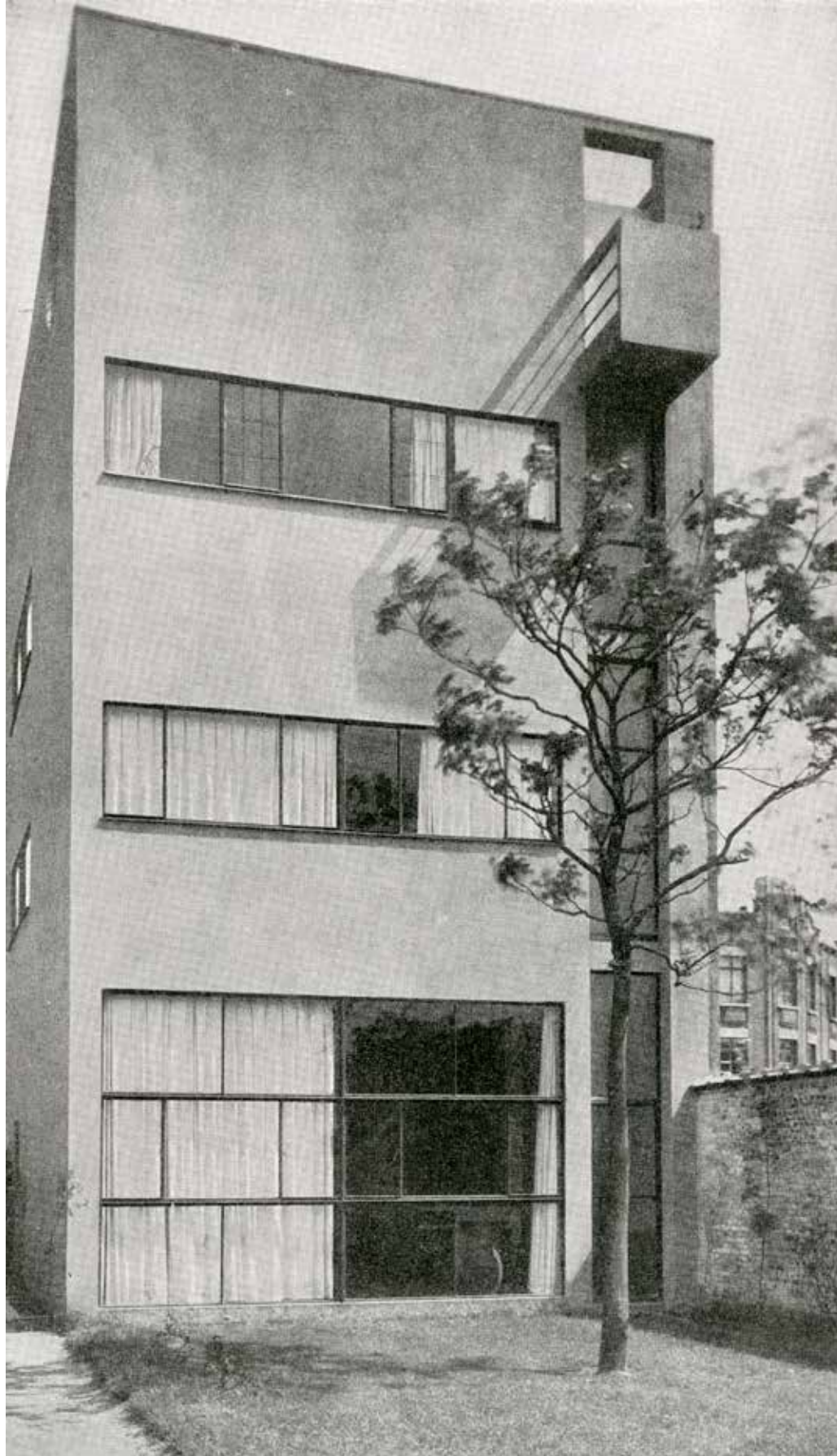


Foto woning Guiette

Achtergevel van de woning *Guiette* in de originele, grijze uitvoering met Granilis. De woning *Guiette* is Le Corbusiers enige overblijvende realisatie in België

Photo of Maison Guiette

Rear façade of *Maison Guiette* in the original grey Granilis finish. The *Maison Guiette* is the only remaining building by Le Corbusier in Belgium



Foto woning Guiette
Woonkamer woning Guiette

Photo of Maison Guiette
Living room of *Maison Guiette*



Foto René Guette

Mondelinge geschiedenis leert ons dat Guette er een zeker plezier in had zijn bezoekers te imponeren door ze van bovenaan de trap van zijn atelierwoning te begroeten

Photo of René Guette

Oral history claims that Guette liked to impress his visitors by welcoming them from the top of the stairs

s.d.



Schilderij "De Voorstad"

Schilderij van Guiette geïnspireerd op zijn eigen woning

Painting "The Suburb"

One of Guiette's paintings, inspired by his own house

René Guiette

1930

Collection Province of Antwerp, Foto by Jaques Sonck



Foto woning Guiette

Zijgevel woning *Guiette* na de plaatsing van de zwarte natuurleien, naar aanleiding van de vroege gevelbarsten en de daarop volgende vochtproblemen

Photo of Maison Guiette

Side façade of *Maison Guiette* after the installation of black slate, necessitated by early cracks in the façade and the moisture problems that followed

After 1945

Collection Flanders Architecture Institute - Collection of the Flemish Community,
Archives of Georges Baines, Antwerp



Foto woning Guiette

Detail van de zijgevel woning *Guiette* na de plaatsing van de zwarte natuurleien - Paul Smekens was als uitvoerend architect verantwoordelijk voor de plaatsing van de leien

Photo of Maison Guiette

Detail of the side façade of *Maison Guiette* after the installation of black slate, carried out under the direction of architect Paul Smekens



Foto woning Guiette

Erbarmelijke toestand van de pleister en de verf op de tweede verdieping

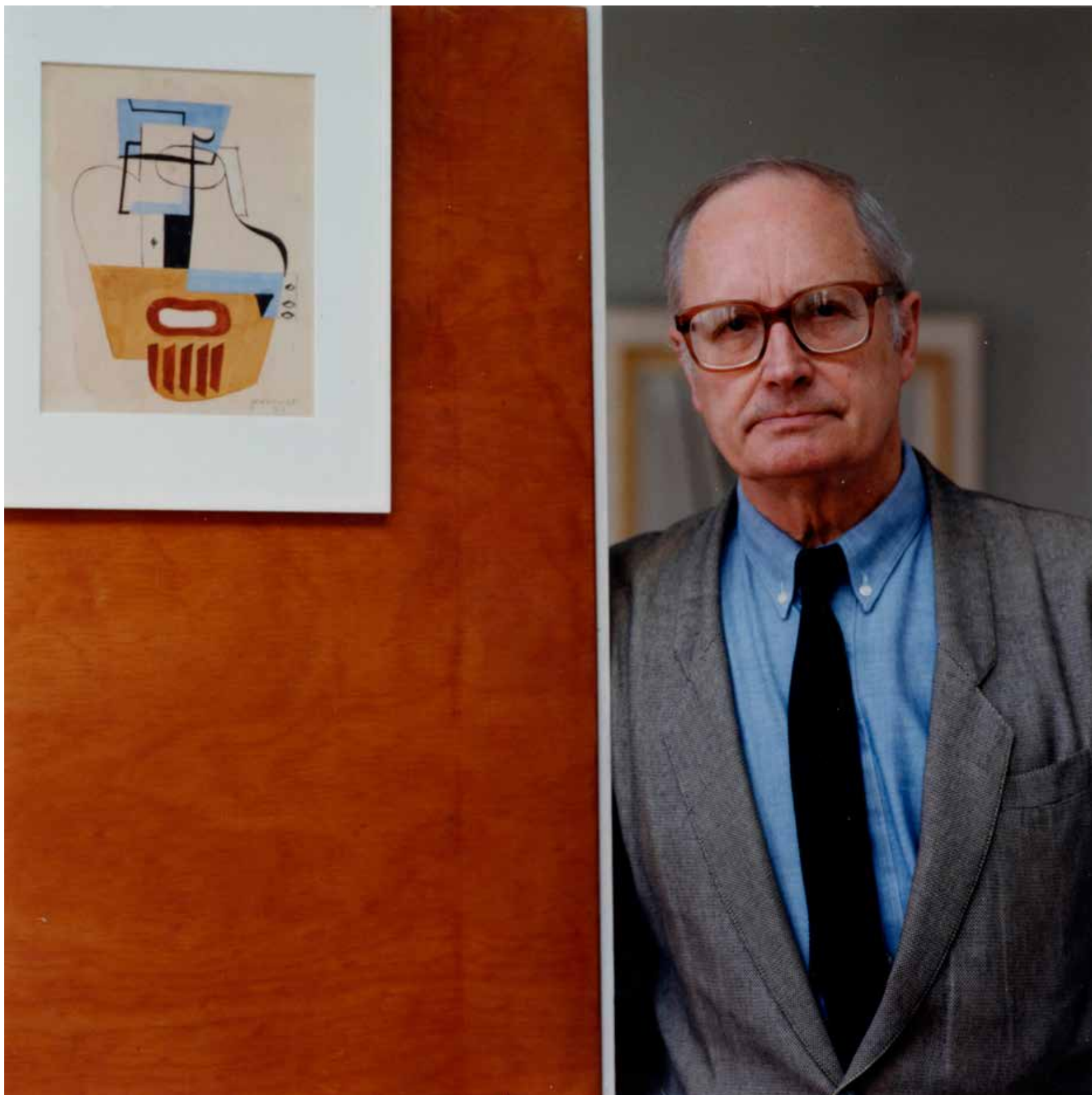
Foto woning Guiette

The piteous state of the plaster and the paint on the second floor

Patrick Robyn

ca. 1985

Collection Flanders Architecture Institute - Collection of the Flemish Community,
Archives of Georges Baines, Antwerp



Portret Georges Baines (1925-2013)

Op vraag van de nieuwe eigenaars, fotograaf Patrick Robyn en modeontwerpster Ann Demeulemeester, stelt de Antwerpse architect Georges Baines, kenner en bewonderaar van Le Corbusier, in 1985 het restauratiedossier voor de *woning Guiette* op

Portrait of Georges Baines (1925-2013)

At the request of the new owners, photographer Patrick Robyn and fashion designer Ann Demeulemeester, the Antwerp architect, connoisseur and admirer of Le Corbusier, George Baines, drew up the restoration dossier for *Maison Guiette* in 1985.

ca. 1988



Foto woning Guiette

Detail van het atelier gedurende de restauratiewerken

Photo of Maison Guiette

Detail of the studio during the restoration works

Patrick Robyn

ca. 1986

Collection Flanders Architecture Institute - Collection of the Flemish Community,
Archives of Georges Baines, Antwerp



Foto woning Guiette

Detail van de achtergevel gedurende de restauratiewerken

Photo of Maison Guiette

Detail of the rear façade during the restoration works

Patrick Robyn

ca. 1986

Collection Flanders Architecture Institute - Collection of the Flemish Community,
Archives of Georges Baines, Antwerp



Maquette woning Guiette

Maquette naar Le Corbusier van de *woning Guiette* met uitgewerkt interieur en kleurgebruik

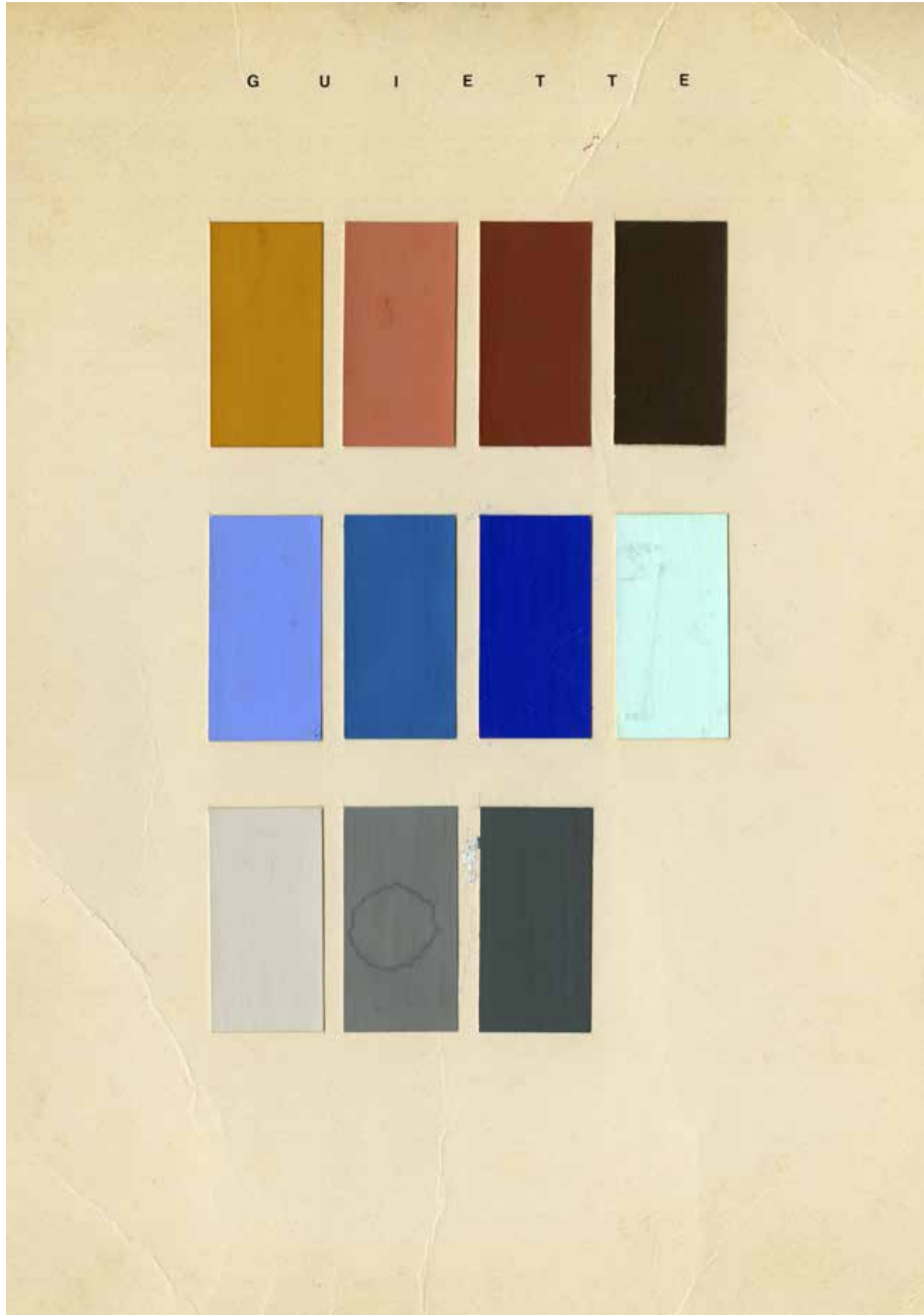
Model of Maison Guiette

Model after Le Corbusier's design for *Maison Guiette*, showing detailed interior and colour scheme

Georges Baines

1987

Collection Flanders Architecture Institute - Collection of the Flemish Community,
Archives of Georges Baines, Antwerp



Staalkaart restauratie woning Guiette

Staalkaart met de in de woning Guiette gebruikte kleuren

Colour sample from Maison Guiette

Sample of the colours used in the restoration of *Maison Guiette*

Georges Baines

1987

Collection Flanders Architecture Institute - Collection of the Flemish Community,
Archives of Georges Baines, Antwerp



Foto woning Guiette

Voor- en zijgevel van de woning *Guiette* na de restauratiewerken

Photo of Maison Guiette

Front and side façades of *Maison Guiette* after completion of the restoration



Foto woning Guiette

Achtergevel van de *woning Guiette* na de restauratiewerken

Photo of Maison Guiette

Rear façade of *Maison Guiette* after completion of the restoration



Foto woning Guiette

Hal van de woning *Guiette* na de restauratiewerken

Photo of Maison Guiette

Hall of *Maison Guiette* after completion of the restoration



Foto woning Guiette

Woonkamer van de *woning Guiette* na de restauratiewerken

Photo of Maison Guiette

Living room of *Maison Guiette* after completion of the restoration



Foto woning Guiette

Keuken van de woning *Guiette* na de restauratiewerken - In tegenstelling tot de andere vertrekken zijn de dienstruimtes afgewerkt met een laag witte olie verf

Photo of Maison Guiette

Kitchen of *Maison Guiette* after completion of the restoration - Unlike the other rooms, the utility rooms were finished in white oil paint



Lamparmatuur woning Guiette
Keukenlamp van de *woning Guiette*

Light Fixture of Maison Guiette
Kitchen lamp of *Maison Guiette*



Foto woning Guiette

Hal ter hoogte van de eerste verdieping van de *woning Guiette* na de restauratiewerken

Photo of Maison Guiette

Hall on the first-floor of *Maison Guiette* after completion of the restoration

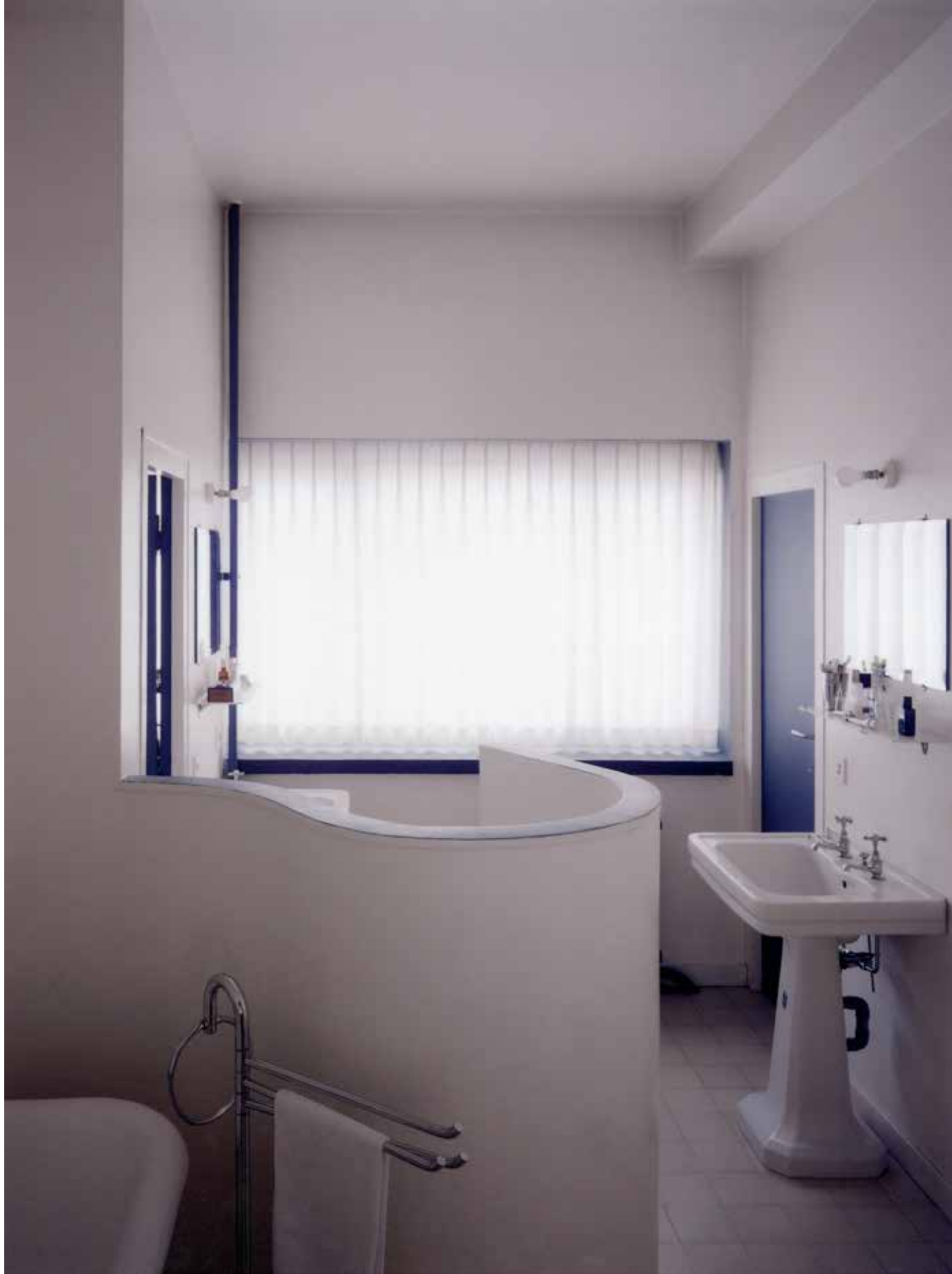


Foto woning Guiette

Badkamer van de woning *Guiette* na de restauratiewerken

Photo of Maison Guiette

Bathroom of *Maison Guiette* after completion of the restoration



Lamparmatuur woning Guiette
Wandlamp van de woning Guiette

Light fixture of Maison Guiette
Wall-lamp of *Maison Guiette*



Foto woning Guiette

Hal ter hoogte van de tweede verdieping van de *woning Guiette* na de restauratiewerken

Photo of Maison Guiette

Hall on the second floor (studio) of *Maison Guiette* after completion of the restoration



Foto woning Guiette

Atelier van de woning *Guiette* na de restauratiewerken

Photo of Maison Guiette

Studio of *Maison Guiette* after completion of the restoration

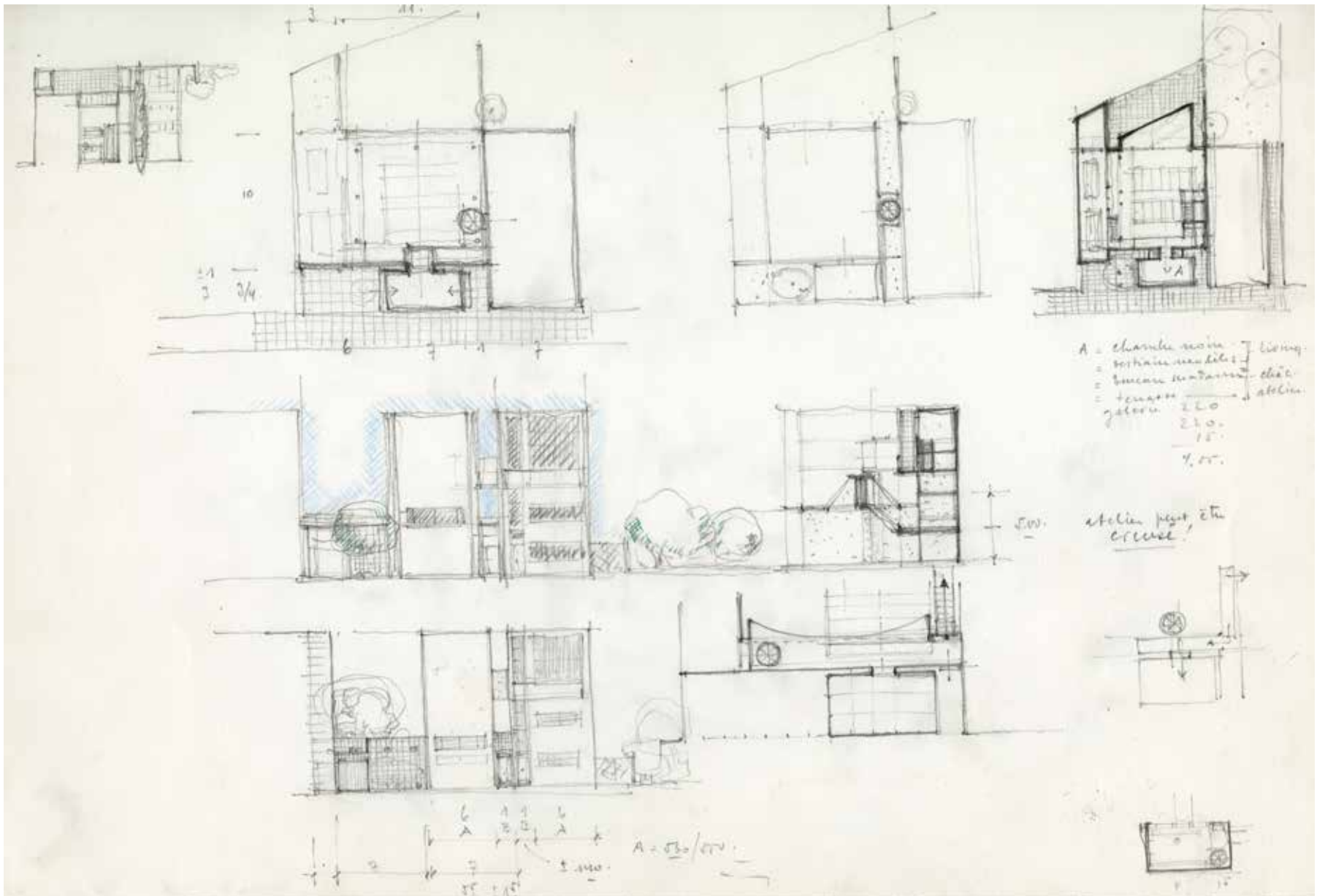


Foto woning Guiette

Dakterras van de *woning Guiette* na de restauratiewerken

Photo of Maison Guiette

Roof terrace of *Maison Guiette* after completion of the restoration



Schetsen uitbreiding

Het perceel waarop Guiette heeft gebouwd, is altijd voorzien geweest voor een half open bebouwing - Guiette-eigenaars Robyn-Demeulemeester kopen het belendende perceel in de vroege jaren 1990 en vragen Georges Baines twee uitbreidingen te realiseren

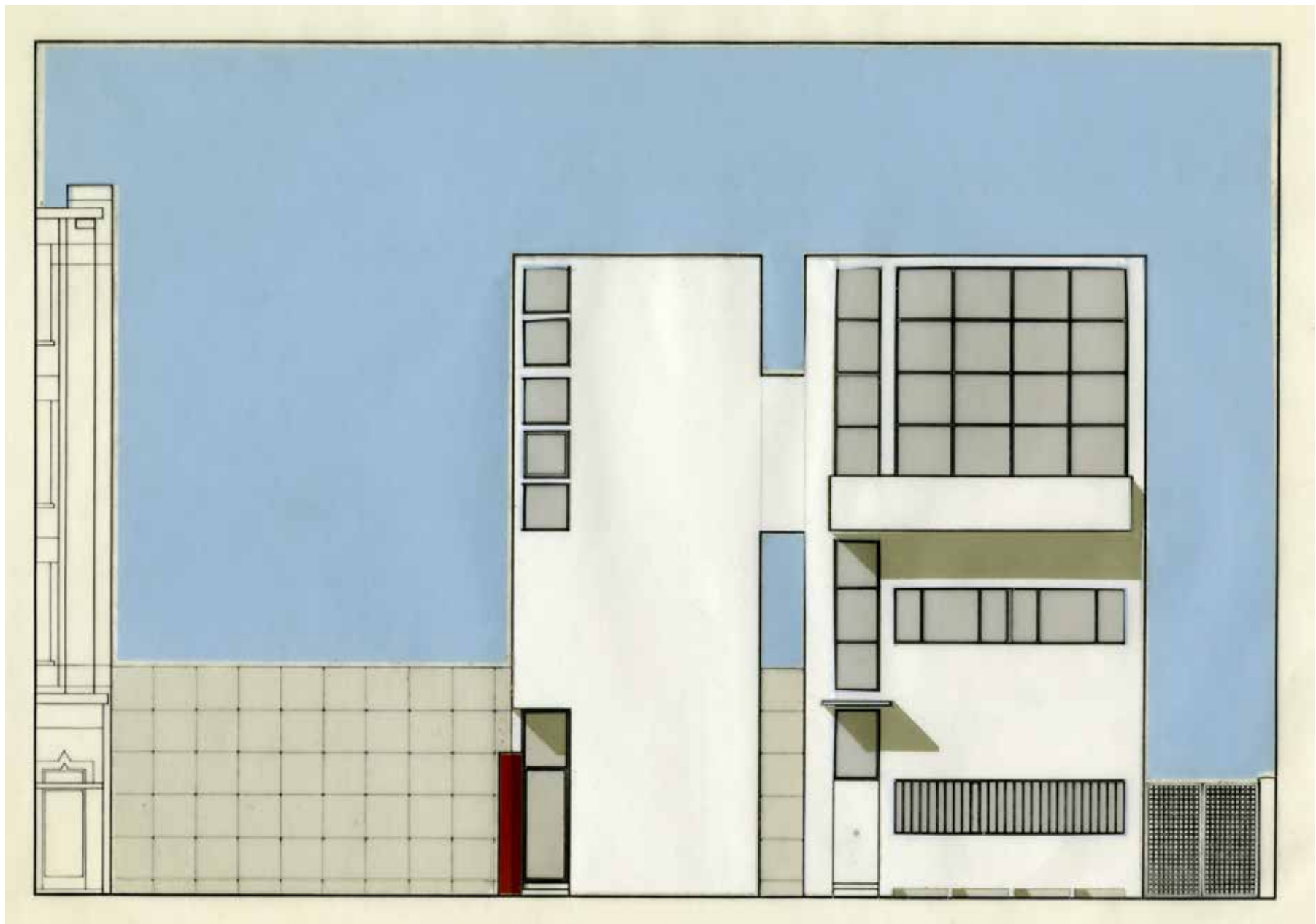
Sketches for the extension

The lot on which *Maison Guiette* was built was always meant for a semi-detached home - Owners Robyn-Demeulemeester purchased the adjoining lot in the early 1990s and asked George Baines to realise two extensions

Georges Baines

ca. 1993

Private collection Baines



Voorontwerp uitbreiding

Voorontwerp uitbreiding woning *Guiette*

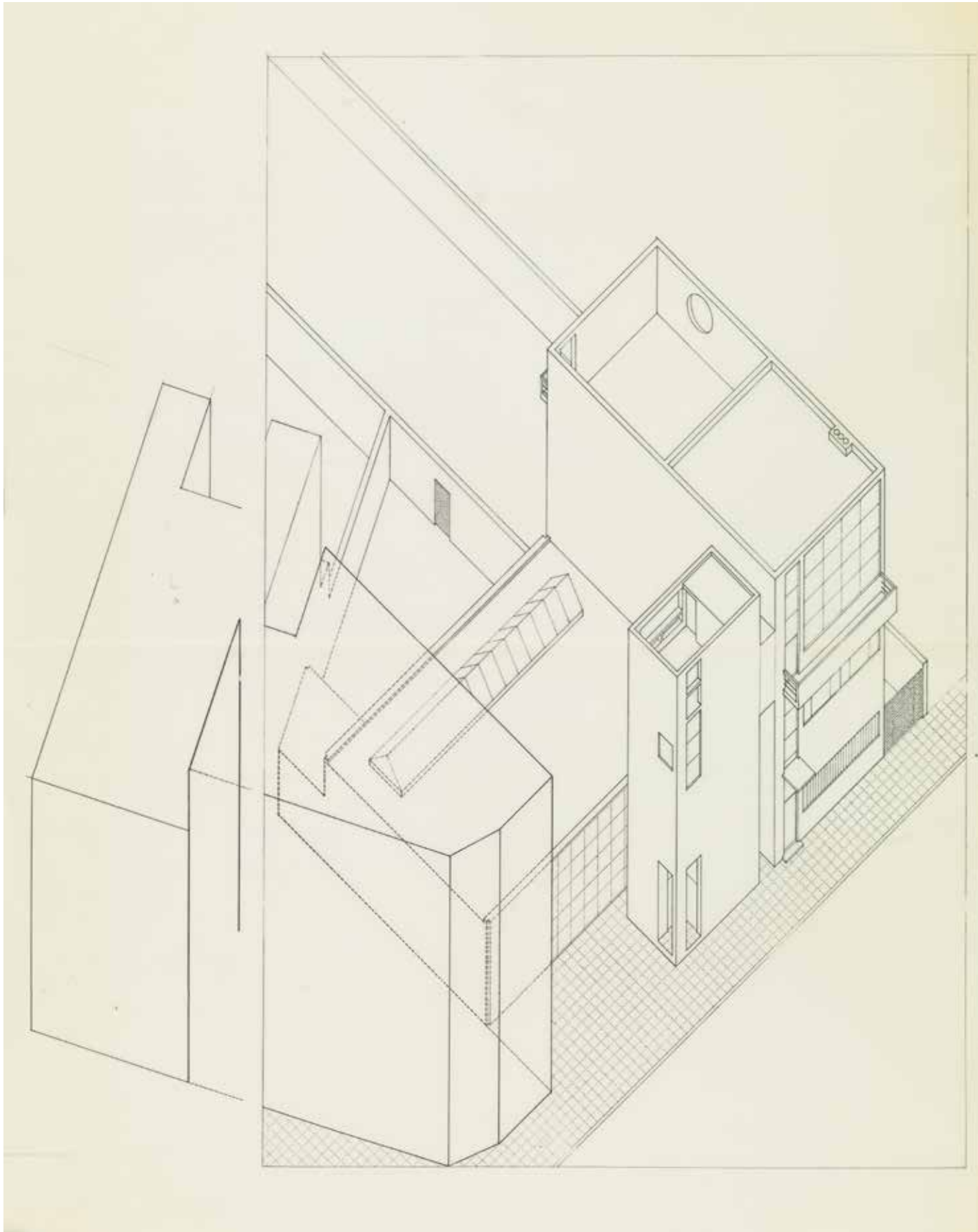
Preliminary drawing for the extension

Preliminary drawing for the extension to *Maison Guiette*

Georges Baines

ca. 1993

Private collection Baines



Isometrie uitbreiding

Isometrie van de *woning Guiette* en voorontwerp uitbreidingen

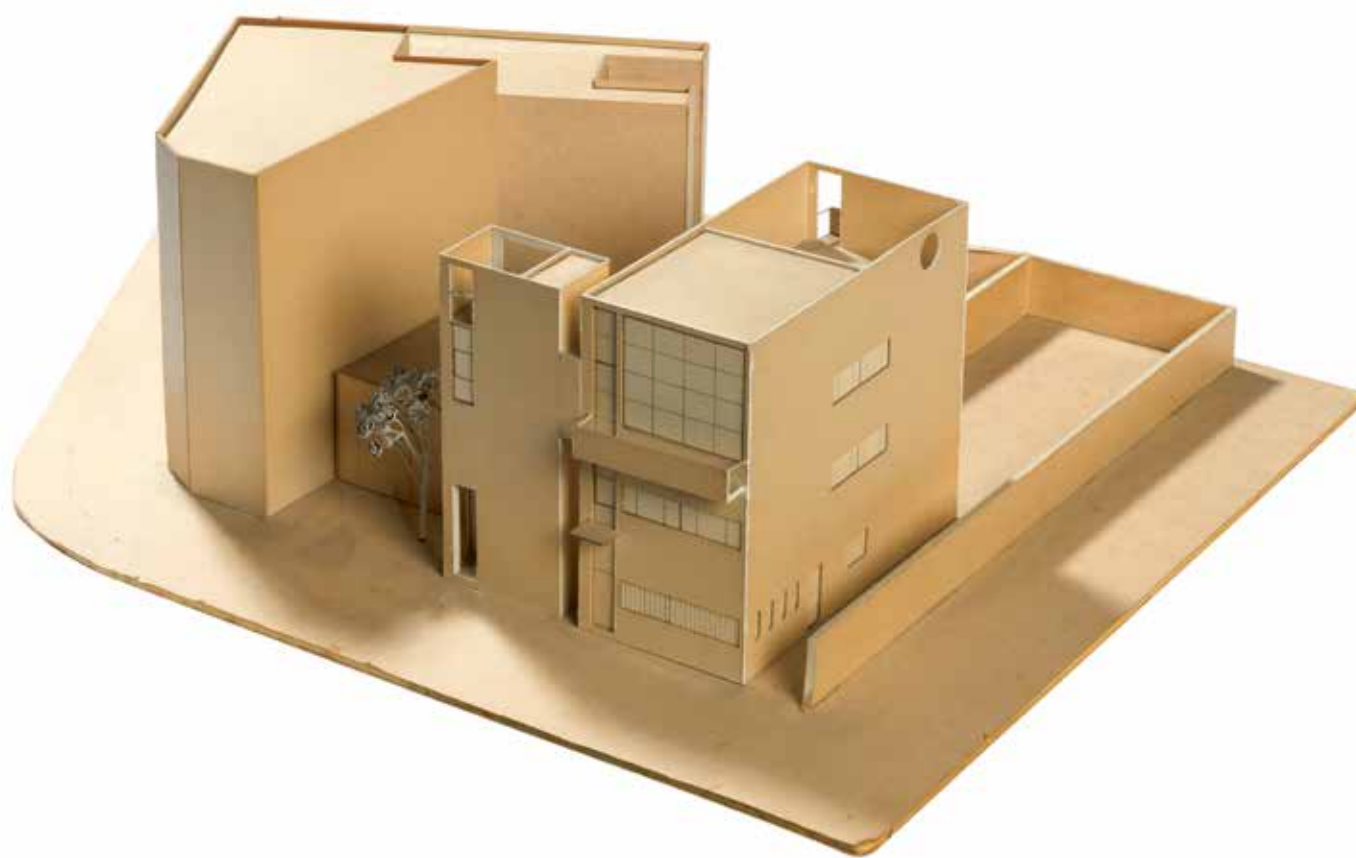
Isometric of the extension

Isometric of *Maison Guiette* and preliminary design for the extension

Georges Baines

ca. 1993

Collection Flanders Architecture Institute - Collection of the Flemish Community,
Archives of Georges Baines, Antwerp



Maquette uitbreiding

Maquette van de *woning Guiette* en voorontwerp uitbreiding

Model of the extension

Model of *Maison Guiette* and preliminary design for the extension

Georges Baines

ca. 1993

Collection Flanders Architecture Institute - Collection of the Flemish Community,
Archives of Georges Baines, Antwerp



Maquette uitbreiding

Maquette eerste en tweede uitbreiding van de *woning Guiette*

Model of the extension

Model of the first and second extension to *Maison Guiette*

Georges Baines

ca. 1993

Collection Flanders Architecture Institute - Collection of the Flemish Community,
Archives of Georges Baines, Antwerp



Foto woning Guiette met uitbreiding

Voorgevel van de *woning Guiette* en eerste uitbreiding - De ontwerptaal van de uitbreiding verwijst naar de *woning Guiette*, maar neemt er ook afstand van

Photo of Maison Guiette with extension

Front façade of *Maison Guiette* and first extension - The formal vocabulary of the extension refers to the design of *Maison Guiette*, while at the same time taking distance from it

Georges Baines

ca. 1995

Collection Flanders Architecture Institute - Collection of the Flemish Community,
Archives of Georges Baines, Antwerp



Foto woning Guiette met uitbreiding
Achtergevel van de woning *Guiette* en eerste uitbreiding

Photo of *Maison Guiette* with extension
Rear façade of *Maison Guiette* with the first extension

Georges Baines

ca. 1995

Collection Flanders Architecture Institute - Collection of the Flemish Community,
Archives of Georges Baines, Antwerp

De uitgever heeft ernaar gestreefd de rechten van de illustraties volgens de wettelijke bepalingen te regelen. Zij die toch menen zekere rechten te doen gelden, kunnen zich alsnog tot de uitgever wenden.

