



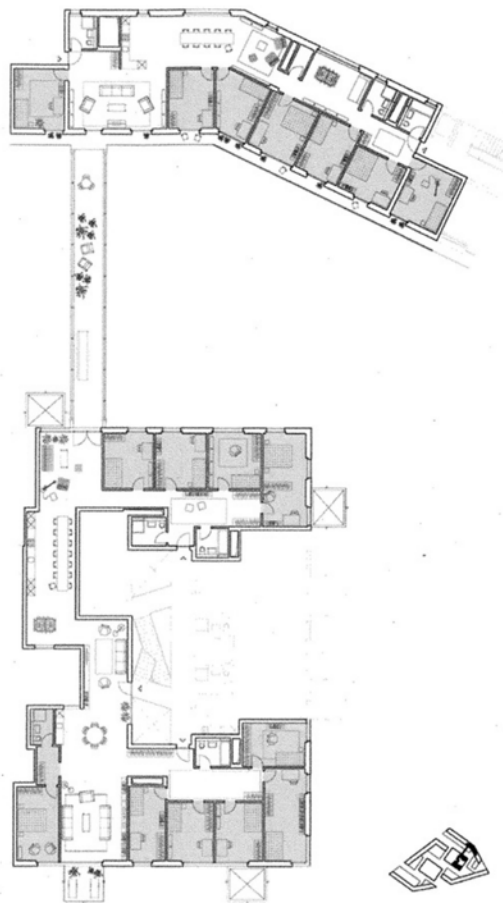
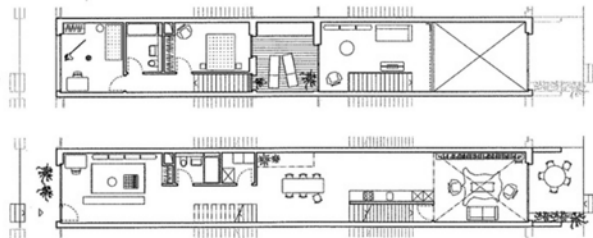
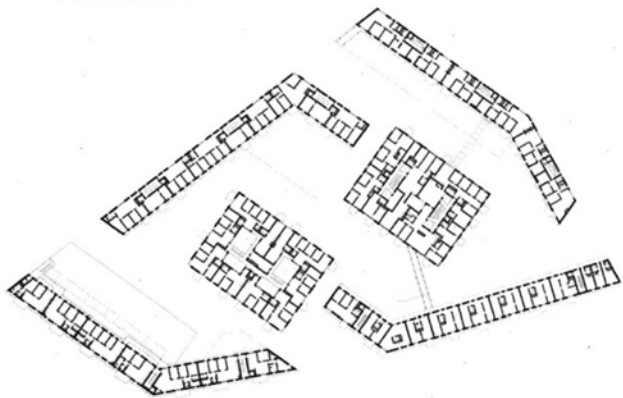
Studiereis
'Coöperatief wonen in Zürich'
19 - 21.10.2022

1. ZWICKY SÜD



1. ZWICKY SÜD

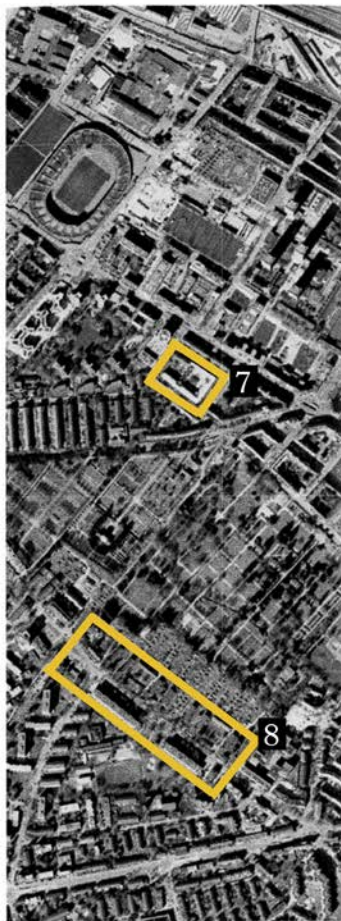
Schneider Studer Primas
Architekten, 2013-16,
Zwicky Areal, Teilgebiet E,
Dübendorf, Zürich.



2. GENOSSENSCHAFT
NEUBÜHL

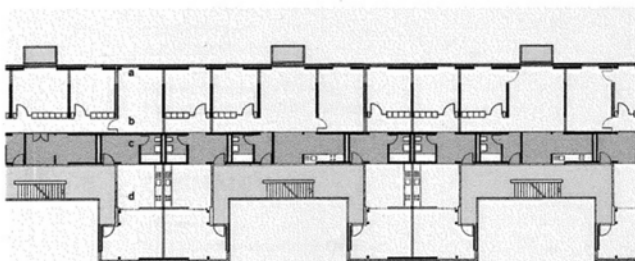
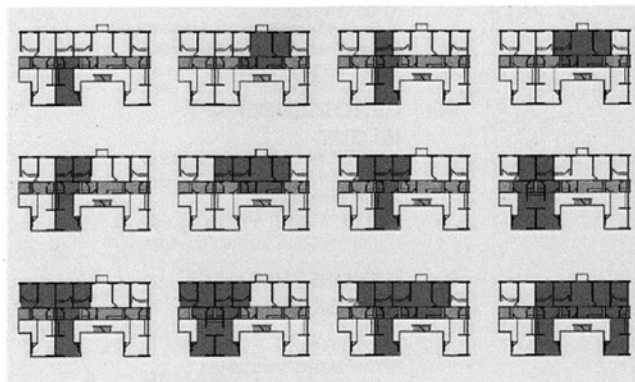


3. GENOSSENSCHAFT DREIECK (nvt)
4. HELLMUTSTRASSE
5. ERISMANNHOF (nvt)
6. BULLINGERHOF
7. BRAHMSHOF
8. GENOSSENSCHAFT IM GUT
9. GENOSSENSCHAFT KALKBREITE

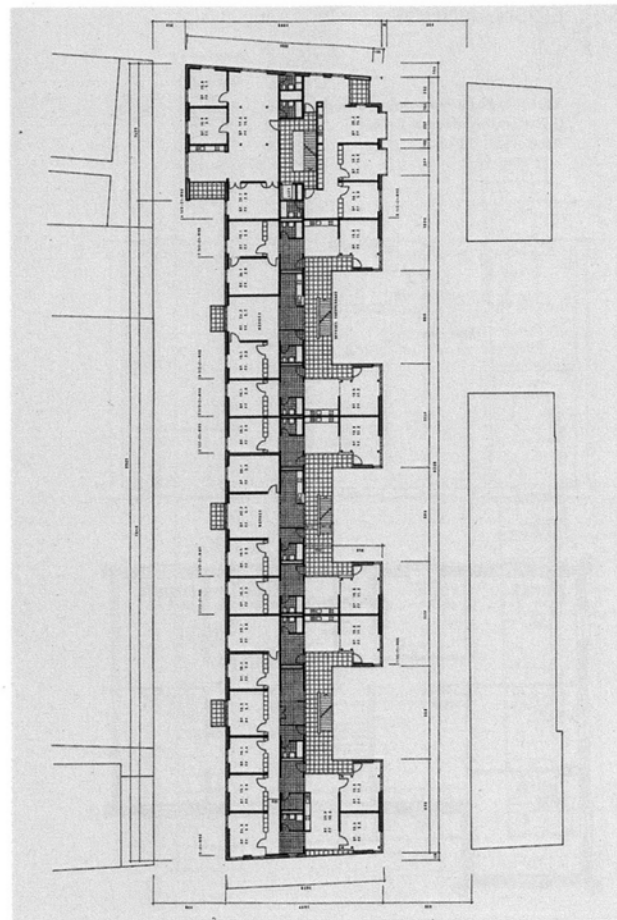


4. HELLMUTSTRASSE

1985-1991,
A.D.P. Architekten,
Genossenschaft Wogeno
Hellmutstrasse 5/7/9/15,
Hohlstrasse 82, 8004 Zürich



Ausschnitt der Grundstruktur der Wohnüberbauung Hellmutstrasse.



6. BULLINGERHOF

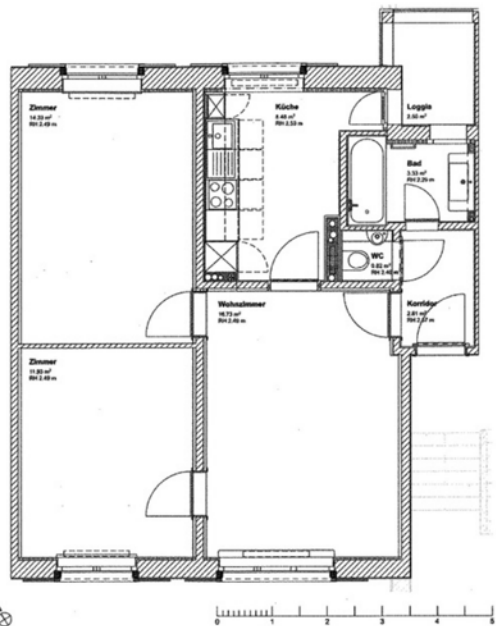
1930-1932

Karl Kündig + Heinrich Oetiker

2022-2023

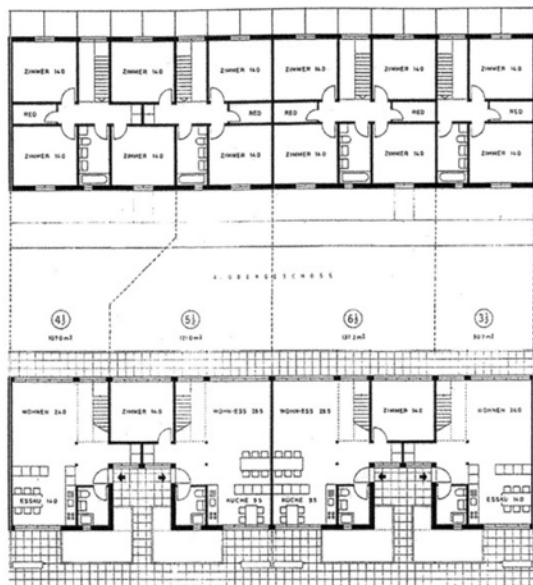
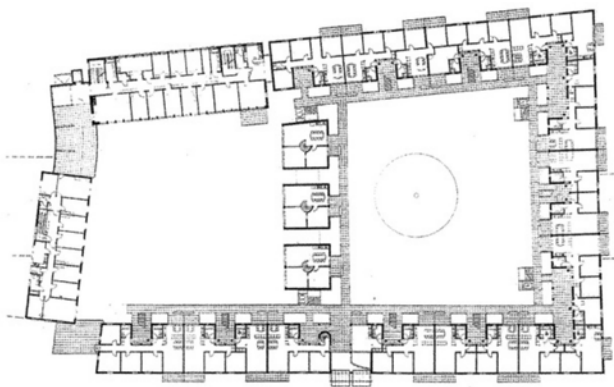
Gähler und Partner,

Pfister Schiess Tropeano & Partner.



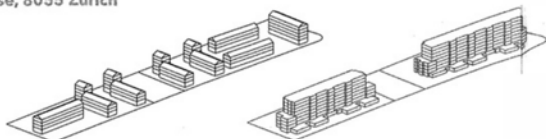
7. BRAHMSHOF

1989-1991,
Kuhn Fischer Hungerbühler Architekten,
Brahmstrasse 22-44, 8003 Zürich

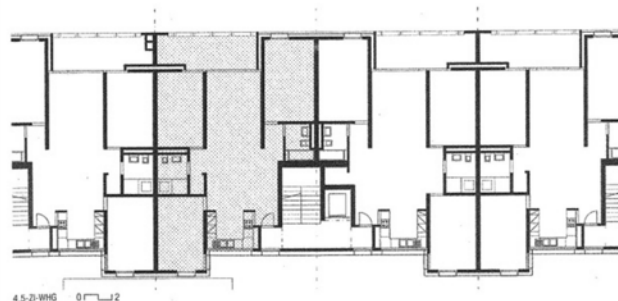


8. GENOSSENSCHAFT IM GUT

Gutstrasse, 8055 Zürich



ARCHITEKT	Karl Egender, Wilhelm Müller	Peter Märkli Architekten	
BAUJAHR	1949–1955	2010–2014	
WOHNEINHEITEN	142 WE	145 WE	+ 3 WE (2%)
WOHNUNGSPREISEL	94 × 3-Zi (58–66 m ²)	31 × 3,5-Zi (80–82 m ²)	
	48 × 4-Zi (74 m ²)	105 × 4,5-Zi (102–119 m ²)	
		9 × 5,5-Zi (126 m ²)	
GRÖSSE 4 – 4,5-ZI-WHG	74 m ²	102 m ²	+ 28 m² (38%)
MIETZINS 4 – 4,5-ZI-WHG	ca. CHF 1000.–	CHF 1930.–	
ANZAHL BEWOHNER	ca. 350 Bew.	ca. 410 Bew.	+ 60 Bew. (17%)
GF ANRECHENBAR	ca. 11 200 m ²	17 700 m ²	+ 6500 m² (58%)
AUSNÜTZUNGSZIFFER	ca. 70 %	111 %	
GF GESAMT		24 680 m ² (inkl. Parkierung im EG und Nebenriva)	
AUSNÜTZUNG GESAMT		154 %	
ÜBERBAUUNGSZIFFER	22 %	29 %	



9. GENOSSENSCHAFT KALKBREITE

2012-2014,
Müller Sigrist Architekten
Kalkbreitestrasse 6, 8003 Zürich

