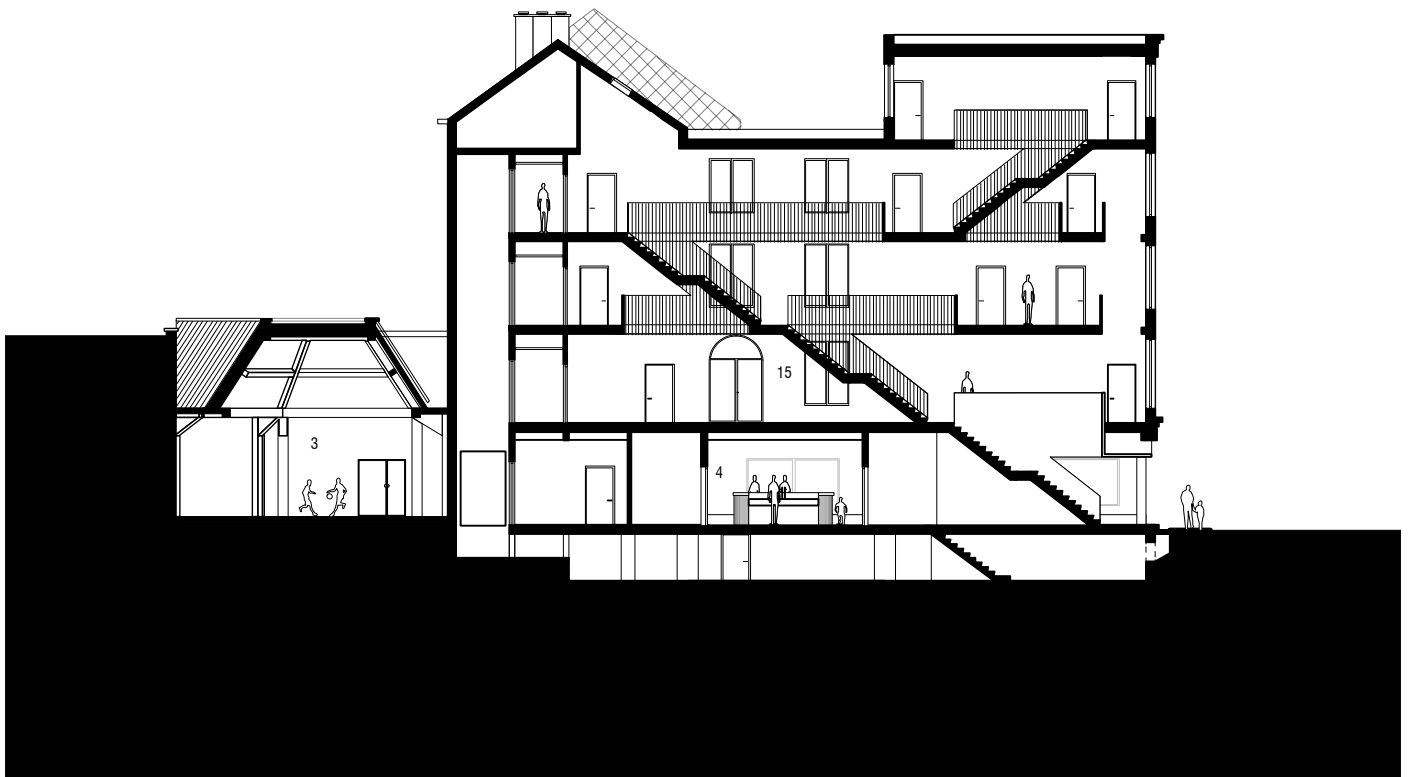


THOMAS MORE ANTWERPEN - CAMPUS NATIONAL

VERTIKALE SNEDE B

- | | |
|--------------------|----------------------------------|
| 1 binnenstraat | 11 gemeenschappelijke living |
| 2 kantoren | 12 gemeenschappelijke keuken |
| 3 polyvalente zaal | 13 studenten studio |
| 4 café | 14 docentenverblijf |
| 5 expertisecentrum | 15 openleercentrum |
| 6 koer | 16 terras |
| 7 conciergewoning | 17 studentenkamers andersvaliden |
| 8 sanitair | 18 vergaderlokaal |
| 9 berging | 19 fietsstalling |
| 10 studentenkamers | 20 technieken |



architect

TV A2D architects - FVWW Frederic Vandoninck Wouter Willems architecten
ism MikeViktorViktor architects (tem. aanbesteding fase1)