

## MAARSCHALK GERARDSTRAAT 5



Slaapkamer met eigen badkamer

Bij het onderverdelen van een herenhuis werd gezocht naar een manier om de nieuwe ingrepen een meerwaarde te laten zijn voor het gebouw, zonder de grandeur van het negentiende-eeuwse herenhuis te verliezen.

De circulatie wordt ingezet als een continue ontmoetingsruimte doorheen het gebouw, op de uiteinden begrenst door gedeelde leefruimten. Langsheen deze publieke wandeling bevinden zich de adressen van de andere kamers.

Elk type ruimte krijgt een eigen afwerking. De uitgesproken publieke circulatie wordt over de volledige hoogte afgewerkt, de publieke kamers krijgen een afwerking tot een bepaalde hoogte en de private kamers blijven onafgewerkt.

Door de private kamers niet volledig te pleisteren, maar de zichtbare littekens plaatselijk te cementeren als abstracte schilderijen, krijgt elke kamer een unieke muurtekening, die toch doorheen de verschillende kamers een eenduidige methodiek toont.

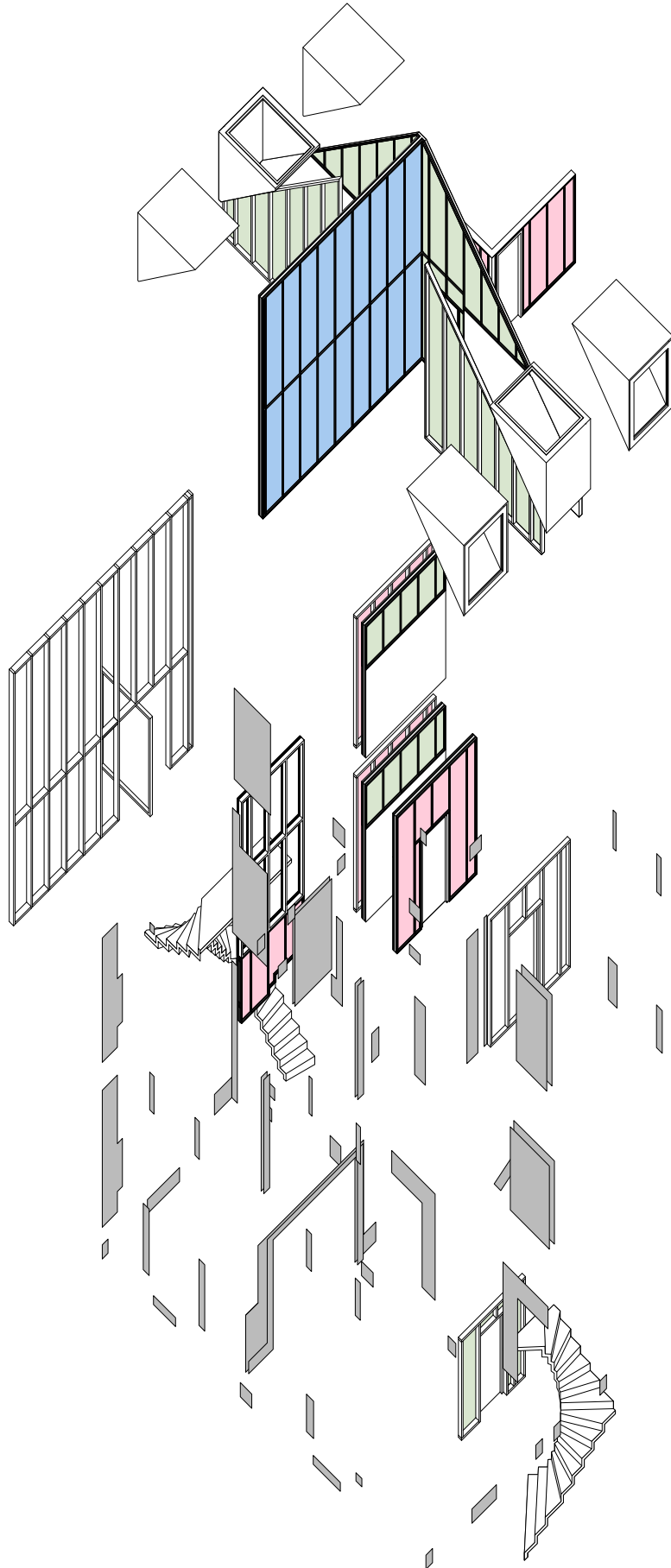
Dit principe van cementeren wordt ook in de kamers met beperkte afwerkingshoogte toegepast, waardoor, in de diepte van de muur, een gelaagdheid van verschillende systemen leesbaar wordt. Deze gelaagdheid wordt nog versterkt door de nutsvoorzieningen over te laten gaan van opbouw naar inbouw wanneer ze een schilderij ontmoeten.

Het onderscheid tussen bestaande en nieuwe wanden ontstaat door alle nieuwe wanden van eenzelfde structuur te voorzien met enkel een beplating aan de zijde waar deze nodig is. De beplating is afhankelijk van de functie die ze moeten vervullen en blijft onafgewerkt, ook wanneer het materiaal daar niet voor gemaakt is.

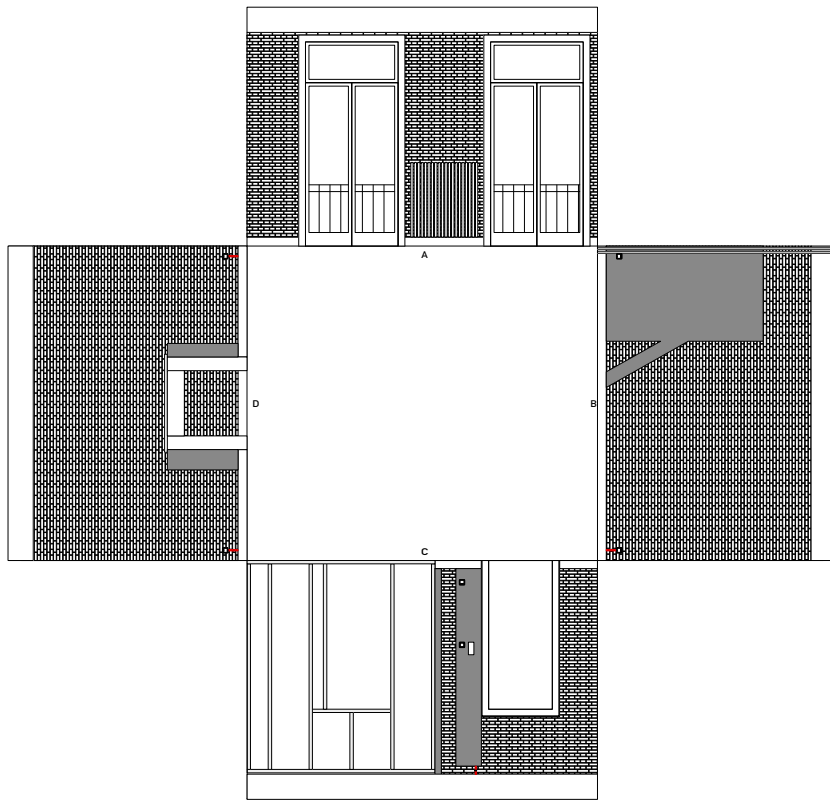
Hierdoor vertoont een kamer scheidende gipskartonwand meer gelijkenis met een glazen vliesgevel dan een bestaande gepleisterde muur en ontstaat een dialoog tussen het geërfde en de nieuwe toevoegingen. De gipskartonplaten krijgen zo, evenals het cement in de kamers, een opwaardering van een ruwbouw- naar een afwerkingsmateriaal.

Ook in de andere toevoegingen wordt het contrast tussen bestaand en nieuw helder gemaakt. De twee betontrappen contrasteren in hun materialisatie en detaillering met de originele, monumentale houten trap, maar zijn door hun verdreven treden en inpassing in de ruimte nog steeds in harmonie met het gebouw.

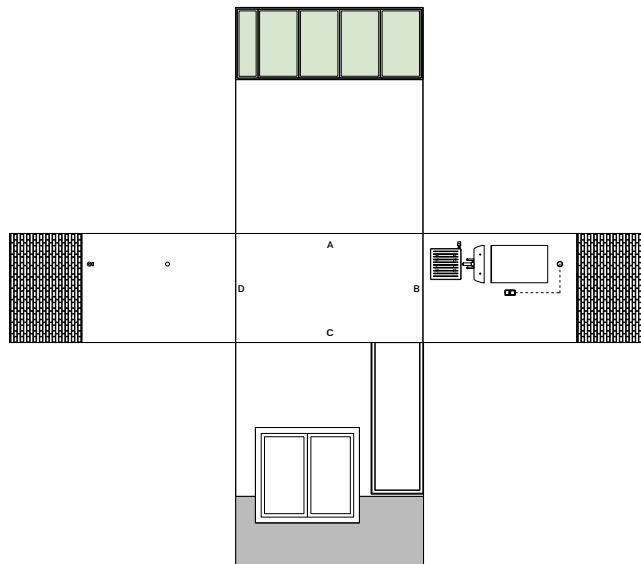
De zolderruimte wordt aan weerszijde voorzien van drie identieke dakkapellen, gelijk verdeeld over de breedte van het gebouw, onafhankelijk van de bestaande structuur. De drie dakkapellen, twee dakkapellen zorgen voor licht en een zicht, de 'gesloten' derde geeft enkel licht aan de doucheruimte, zijn de enige zichtbare toevoeging in het straatbeeld.



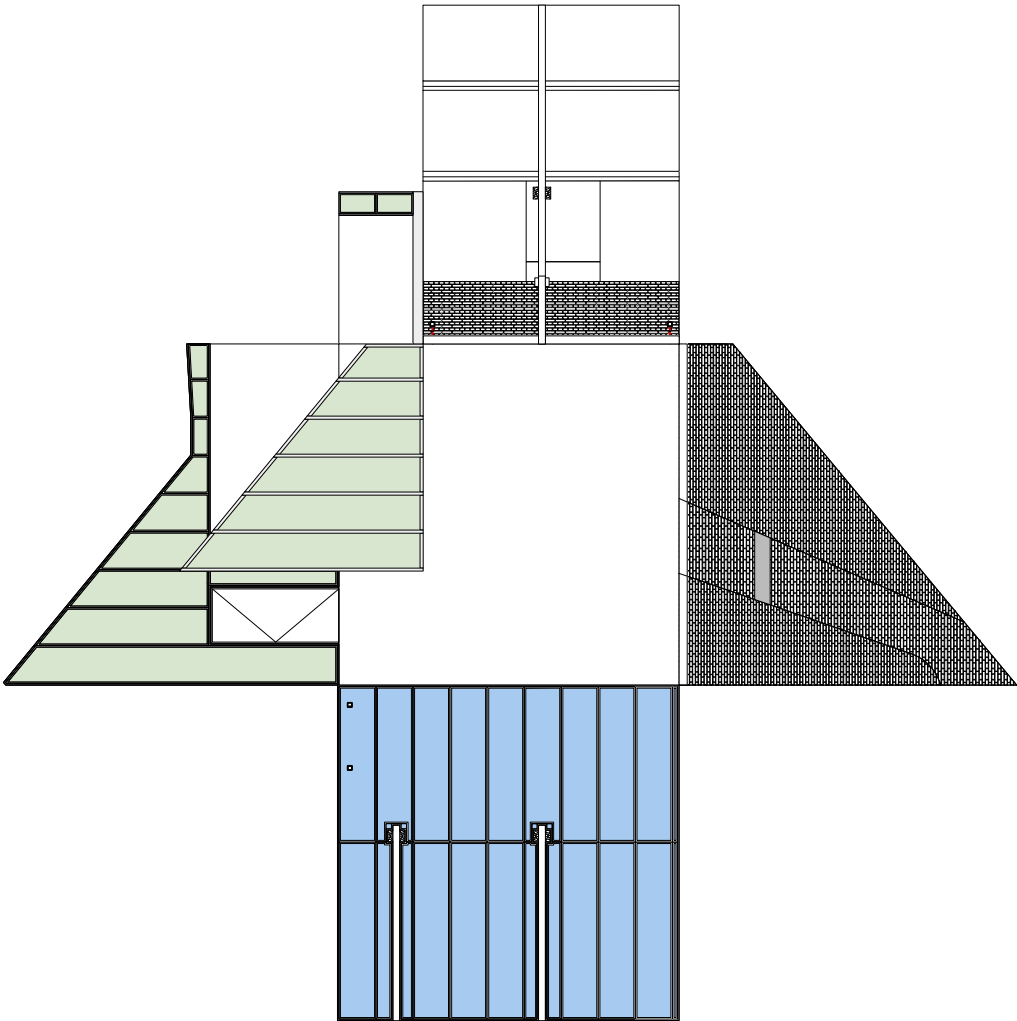
Axonometrie der componenten



Ontvouwing private kamer



Ontvouwing Badkamer





Badkamer



Dakpellen voorgevel



Private kamer voor de renovatie



Private kamer na de renovatie



Private kamer voor de renovatie



Private kamer na de renovatie



Zicht vanuit private kamer



Private kamer opgebouwd met nieuwe wanden



Publieke kamer



Ter plaatsen gestorte betontrap





Private kamer



Publieke kamer

Projectnaam  
Maarschalk Gerardstraat

Programma  
Studentenhuisvesting

Oppervlakte  
500m<sup>2</sup>

Opdrachtgever  
Particulier

Ontwerp  
2011

Volume  
1800m<sup>3</sup>

Locatie  
Antwerpen

Fase  
Oplevering

Bouwkost  
€ 600.000