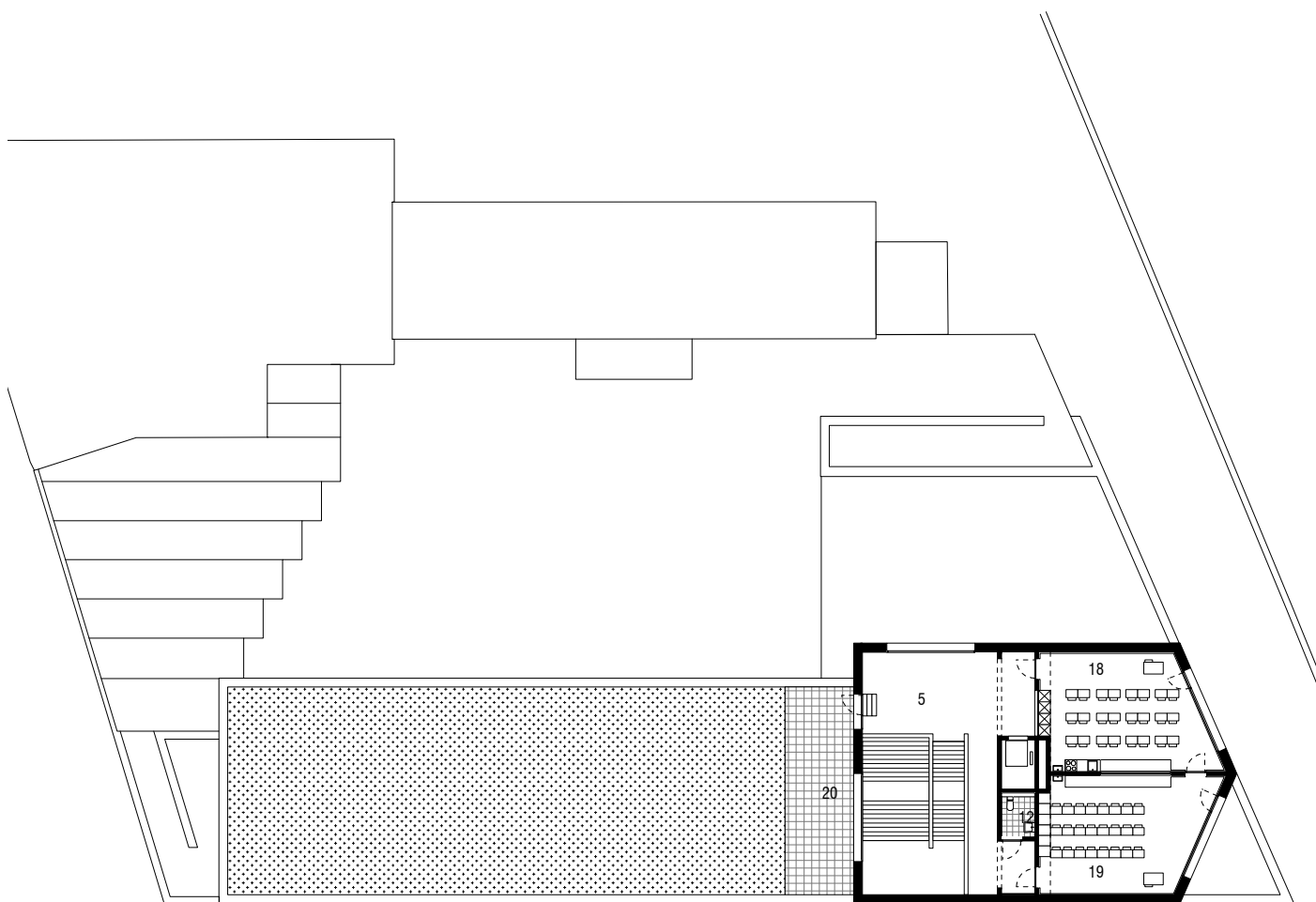


BASISSCHOOL DE ZONNEBLOEM - LUMMEN

PLAN TWEEDE VERDIEPING

- | | |
|--------------------------|----------------------|
| 1 speelplaats | 12 sanitair |
| 2 verhoogde speelplaats | 13 technieken |
| 3 fietsenstalling | 14 klaslokaal |
| 4 schoolpoort | 15 berging |
| 5 traphal | 16 lokaal godsdienst |
| 6 secretariaat | 17 lokaal zedenleer |
| 7 copielokaal | 18 atelier |
| 8 personeelslokaal | 19 computerlokaal |
| 9 lokaal zorgcoördinator | 20 dakterras |
| 10 lokaal directeur | 21 kleedkamer |
| 11 ehbo lokaal | 22 polyvalente zaal |



architect

FVWW Frederic Vandoninck Wouter Willems architecten & Bureau Bouwtechniek
ism MikeViktorViktor architects (tem. aanbesteding)