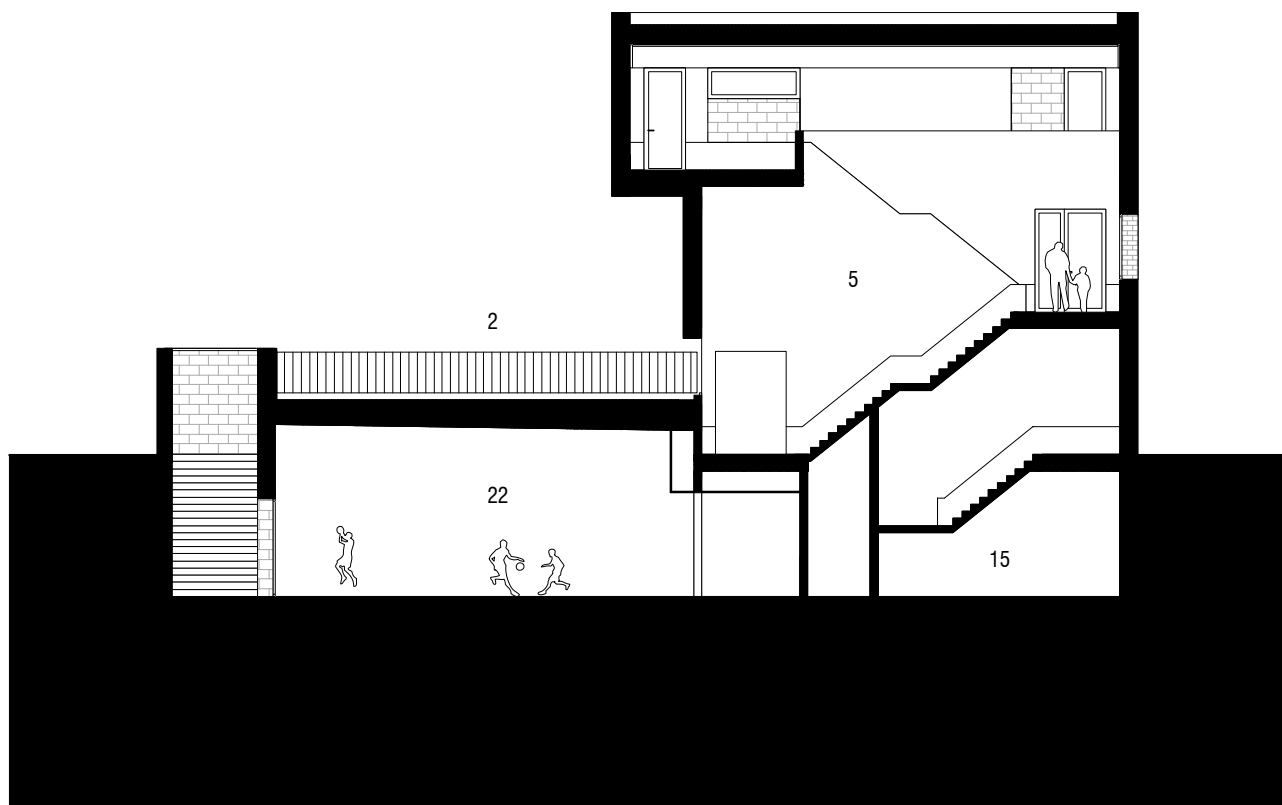


# BASISSCHOOL DE ZONNEBLOEM - LUMMEN

## VERTIKALE SNEDE

- |                          |                      |
|--------------------------|----------------------|
| 1 speelplaats            | 12 sanitair          |
| 2 verhoogde speelplaats  | 13 technieken        |
| 3 fietsenstalling        | 14 klaslokaal        |
| 4 schoolpoort            | 15 berging           |
| 5 traphal                | 16 lokaal godsdienst |
| 6 secretariaat           | 17 lokaal zedenleer  |
| 7 copielokaal            | 18 atelier           |
| 8 personeelslokaal       | 19 computerlokaal    |
| 9 lokaal zorgcoördinator | 20 dakterras         |
| 10 lokaal directeur      | 21 kleedkamer        |
| 11 ehbo lokaal           | 22 polyvalente zaal  |



*architect*

FVWW Frederic Vandoninck Wouter Willems architecten & Bureau Bouwtechniek  
ism MikeViktorViktor architects (tem. aanbesteding)