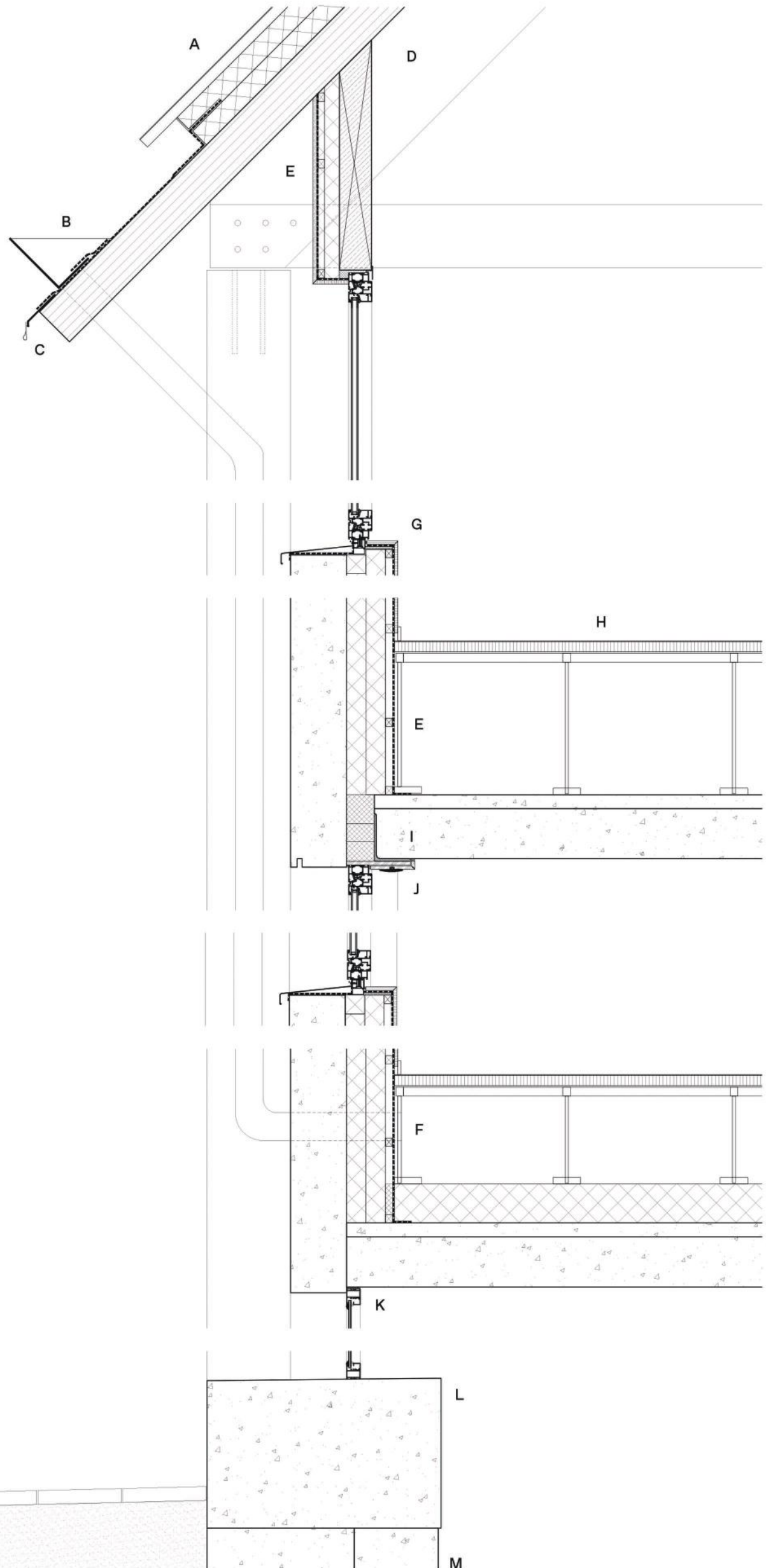


- A geïsoleerde aluminium golfplaat op harde PU-isolatie, gemonteerd op CLT-dakplaten
- B dakgoot: geplooid aluminium plaat
- C zinken druijpsbrook
- D vakwerkconstructie CLT (115 en 140 mm)
- E muurconstructie: gelamineerde balk tussen de houten spanten, minerale wol en keper, multiplex afwerking
- F muurconstructie: prefab betonbalk, minerale wol isolatie, holte voor buizen en kabels, damp scherm, gipsplaat
- G aluminium raamkaders
- H computervloer boven voorgespannen gewelven
- I thermische ont koppeling
- J ingebouwde gordijnrails
- K gehard enkelglas
- L ringvormige verstijvingsbalk
- M bodemmix muur met betonnen voorkant



0m 1m